

辻外科リハビリテーション病院グループ



医療法人
歓喜会

歓喜会は地域に密着した
医療・介護を目指します

E-mail honbu@kankikai.com
URL http://www.kankikai.com/

リハビリテーション等の医療ケアと
レクリエーションや季節の行事を
通して、楽しみながら日常生活動作の
自立ができるよう、在宅生活への
復帰を支援させていただく施設です

介護老人保健施設
れいんぼう夕陽丘
TEL:06-6770-2211

わたしたちのまち

上町台地の地域情報紙
Uemachi area community paper

発行部数：毎月60,000部
配布地域：大阪市中央区東部・天王寺区
配布方法：ポスティングによる無料配布

発行 NPO法人 特定非営利活動法人

まち・すまいづくり

うえまち編集局 メールアドレス
ホームページ



揮毫 一心寺 長老 高口恭行師

〒543-0001 大阪市天王寺区上本町8-1-14

ダイマルビル4F「うえまち編集局」

TEL&FAX. 06-6779-7222

uemachi@machi-sumai.com

http://www.machi-sumai.com/uemachi/

Monthly
UEMACHI

2008

December

12

No.44

11月20日(毎月20日)発行

X'mas!
特別取材

歴史感じるキリスト教の地

玉造 大阪カテドラル 聖マリア大聖堂



上町台地には歴史のエピ
ソードに由来する地名や名
所が多くあり、まちの特色
でもあります。大阪城の南
方にある、細川越中守忠興
の屋敷跡と伝えられる「越
中井」もその一つです。越
中井から歴史の散歩道をさ
らに南へ下ると、美しいマ

リア像のたつた「大阪カ
テドラル聖マリア大聖堂」
が見えてきます。カトリッ
ク大阪大司教区の司教座聖
堂である玉造教会です。

カトリック玉造教会
担当司祭・神林宏和氏

大聖堂は祭事がなければ
見学可能です(一部立ち入
り禁止あり)。

江戸末期に宣教師が訪れ
布教に努めたこの場所が、
偶然にも細川ガラシャゆか
りの地であったということ
です。当初は家庭に恵まれ
ない子どもたちの施設に付
属した教会でした。それが
現在の玉造教会の始まりで
す。教会では、国際交流の
イベントなども開かれてい
ますが、キリスト教の行事
は日本の文化として根付い
ていないため、大聖堂を見
たことがない人も多いこと
でしょう。最近では、人ど
の関係がうまくいかない事
件なども多く聞かれます
が、ここを訪れると「何も
なくても心が休まる」と
いう方もいます。いつでも
開いていますので、静かに
お祈りなさってはいかがで
しょうか。

同教会は1894年、聖
アグネス聖堂として創建。
その後戦災で消失、196
3年に現在の「聖マリア大
聖堂」が建てられました。
古くからのキリスト教信仰
が今もこの地に引き継がれ
ており、歴史の重みを感じ
させます。

大聖堂前広場の両端に
は、キリシタン大名高山右
近と細川ガラシャ(忠興の
妻)の石像があり、聖堂内
の壁にも2人の姿が描かれ
ています。大小約100個
のステンドグラス窓から入
る光は、木彫りのキリスト
像とともに厳かな雰囲気
を醸し出しています。

うえまちコンサート4 「ホテルの教会で
パイオルガンと
バイオリンを」
上町台地歴史講座6 「なにわ歴博
わくわく子ども教室
風づくりと風あけ」
上町台地歴史講座7 「四天王寺じっくり見学会」

上町台地歴史講座6 「なにわ歴博
わくわく子ども教室
風づくりと風あけ」
上町台地歴史講座7 「四天王寺じっくり見学会」

別掲案内を
ご覧ください

一心寺の受付「念仏堂」のカタチ？

一心寺 長老 高口 恭行 師

一心寺の山門を入ってすぐ、頂
部に目立った金ぴか装飾のある受
付「念仏堂」があります。頂部の
装飾は五重塔などの伝統的
「九輪」に似ていますが
「輪」ではなく「四角」であ
ること。上に行くほど小さ
くなって、いわば「角すい
型」であることなど、私が
言うのも妙ですが、変な力
タチの建築なのです。この
のいわれは一体どうい
うことなのか。ちょっと説明を
してみたいと思います。

古代インドの宇宙論で、
「世界」の中心には「須弥
山(しゅみせん)」という高
山があるとされていて、
その頂上に帝釈天、中腹に
四天王と諸仏が住んでい
る。この須弥山の足元には
八功德水の海が広がり、東
南西北に4つの陸地があっ
て、われわれ人間が住む陸
地は南側の海に浮かぶ閻浮提(え
んぶだい)という陸地である、と
なっております。4つの島の部分

を「下天」というのですが、織田
信長本能寺討ち死にの場面で有名
な謡曲「敦盛」に出てくる「人間
五十年、下天のうちをくら
ふれば、夢まぼろしのこと
くなり」の下天がこれに当
たるといわれているので
す。八功德水の海の果てに
は鉄でできたフチがあつて
そのフチのことを「金輪際
(こんりんさい)」とい
います。金輪の下には「水輪」
という渦が巻いている、そ
の下にはさらに「風輪」と
いう渦がある。まあ大体そ
んな話なのですが、念仏堂
の頂部装飾はこのような宇
宙論の姿を模して、角
すい型の九輪部分が「須弥
山」、さくをかけたどった輪
が「金輪」、波をかたどった
輪が「水輪」では、「風輪」
はどこに? となるので
すが、風のカタチは作れない
のでその横の土堀に円形の風の穴
を開けました、という駄じやれみ
たいなお話です。

和食料理 御座はる 上本町店

忘、新年会予約受付中!!
ほつくり個室で宴会しませんか? (最大6名様)
鍋・コースも各種取り揃えお待ちしております。

《夜の部》
京懐石風コース料理
宴コース……………(2,000円)
月替コース……………(2,500円)
飲み放題……………(1,800円)
逸品料理(4種類以上)
《昼の部》
京弁当風はんまり昼膳……………(1,000円)
メイン料理は4種類の中から選べます。
・肉料理・魚料理・和・洋・中・日・お造り
フルーツ・デザート・お飲み物
お昼の宴会も大歓迎! (要予約)

千日前通 出雲ビルB1
上本町駅 都ホテル
ハイハイタウン 近鉄百貨店
電話 06-6766-0141 定休日 日曜
営業時間 am11:30~pm2:00
pm5:00~pm11:00 (L.O. pm10:30)
住 所 大阪市天王寺区上本町6丁目2-12 出雲ビルB1
パート・アルバイト募集 (ホール・キッチンスタッフ)

●お得な割引クーポン●
夜 お会計から10%引
昼 昼膳(ランチ)100円引
1枚でグループ全員にサービス
※他券との併用はできません。
※ご注文時にご提示下さい。
有効期限 平成20年12月末日迄



味重ね「和・洋・中」
おせち料理(三段)
¥37,800

極上の素材と
職人の技が織り成す
華やかに彩る祝膳



「和風」
おせち料理(二段)
¥29,400



「フランス風」
おせち料理(二段)
¥29,400



「中国・四川風」
おせち料理(二段)
¥29,400

【お申込み・お問合せ】
ホテルチケットカウンター(3F)
「おせち料理承り係」
TEL:06-6773-8156

◎上記の料金は税金を含みます。
【ご予約締切日】12月25日(木)
【お渡し日】12月31日(水)
【お渡し場所】カフェ&グルメショップ「カフェベル」

Sheraton Miyako
HOTEL OSAKA

シェラトン都ホテル大阪
〒543-0001 大阪市天王寺区上本町 6-1-55
TEL:06-6773-1111 / FAX:06-6773-3322
www.miyakohotels.ne.jp/osaka/

医療法人 曉 会

田辺整形外科

上本町クリニック

通所・訪問リハビリテーション併設

整形外科・リハビリテーション科・リウマチ科・外科

松崎 浩・田辺 曉人

<診療時間> 9:30~12:30 15:30~19:00
<休診日> 土曜午後・日曜・祝祭日

大阪赤十字病院の
上本町側隣接
ウェルライフ上本町
クリニックプラザ内

〒543-0027
大阪市天王寺区筆ヶ崎町5-52

TEL 6774-1151

グリーンスリーヴスのアロマ祭り開催

12/13(土)・14(日) 11時 OPEN

SALE

アロマ商品 20%OFF
パワーストーン 50%OFF

アロマ体験
レッスン

アロマレッスン 1時間 ☆☆
を体験できます 1,000円

成分分析表付 プラナロム精油取扱店(ナード認定校)

アロマショップ&スクール

グリーンスリーヴス

天王寺区味原町14-23
味原小学校前 水・祝休

TEL 06-6767-1737

info@bellvie.jp

http://www.bellvie.jp

味原小

玉造駅

1つ目の角を左

地下鉄鶴橋

手日前通

近鉄鶴橋

企業向け

メンタルヘルス研修(EAP)

社員の10%

何らかの心の病を抱えている割合です...
今、話題のメンタルヘルス研修はこうした
問題を解決するために有効な手段です。

絵画によるアセスメントなので、自分でも気付かない心の奥にある問題点を発見できます

社員の集中力低下 うつ傾向社員の増加

早期発見のアセスメント

上司と部下の関係悪化 社員の成長率低下

アフターケアの個別セラピー

従来のレクチャー型とは違う「参加型の研修」と「アフターケア」は画期的な効果を発揮!

NPO 法人 日本クリエイティヴ・セラピスト協会

大阪支部: 中央区谷町ア丁目3-4 新谷町第三ビル310号室
(地下鉄谷町六丁目駅④号出口南へ徒歩3分/谷町九丁目駅②号出口北へ徒歩8分)

※お申込み・ご質問は mayumi@creative-therapy.jp
FAX:06-6764-0876 TEL:06-4950-7380 まで!
http://www.creative-therapy.jp/npo/

CT協会

検索

コラージュ 月曜体験講座

～こころの病の予防・未病・アセスメント～

星と波デスト ヴァルデック・ツァイ・ヒェンデスト コラージュ

●月曜限定● A 3000円コース(1H) B 5000円コース(2.5H)
お好きなコース C 8000円コース(3H) A+B ※全て予約制です

親子コミュニケーション講座も開催中!!

～楽しいおしゃべりを交えながらのコラージュ・ワークです～

地下鉄谷町六丁目駅
④号出口

ファミリーマート2軒隣入口
CT協会大阪支部

1F ツルヤゴルフ

②号出口

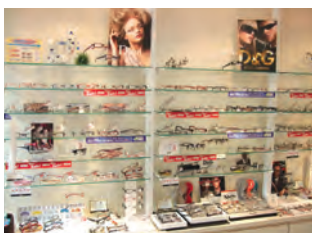
地下鉄谷町九丁目駅



むさしドリーム眼科の待合室

目に違和感があるときや視力の低下を感じた場合は、なるべく早く専門医で受診し原因を特定することが重要です。眼鏡やコンタクトレンズを使用する場合も眼科で検査を行い、自分に合った矯正方法を選ぶことが大切です。

衣食住の総合企業、スリーエムが事業展開するメガネのドリームビジョンでは、「快・眼鏡提案」として子どもから高齢者まで目的やライフスタイルに合わせたレンズ選びを提案しています。



ドリームビジョン店内

メガネのドリームビジョン
期間限定で薄型レンズ均一セール
△桃坂店 天王寺区筆ヶ崎町5-52 ウェルライフ上本町クリニックプラザ206、電話06・6772・3090

新治療法オルソケラトロジーも導入しています。
同じ建物内に眼鏡店があるの
で、受診後すぐに眼鏡が欲しい場合などに便利です。
△むさしドリーム眼科 天王寺区筆ヶ崎町5-52、ウェルライフ上本町クリニックプラザ206、電話06・6772・3090



ドリームビジョン店内

△あべの店 阿倍野区阿倍野筋1-5・3・6、アベノセンタービル地下2階、電話06・6646・5050

△上本町店 天王寺区城南寺町8-22、スリーエム本社ビル1階、電話06・6768・5610

美容マッサージ・整体療法・血液リンパ循環・反射療法・運動復位・操体法

全身リフレ 30分 ¥3000

毛病・未病の芽を早期に摘み取り健康な体を作ります

足部反射療法 30分 ¥3000

(足ツボ)コース WHO推奨

北京国際若石健康研究会足部反射療法

営業時間: 平日 月～土曜 (10:00～19:00) 日祝 (11:00～19:00)

厚生労働大臣認可 (医政第742号)

全国整体協認定手技療法・認定店 天王寺区堀越町11-4 TEL 06-6776-3388

漢方足浴

(ハンドマッサージ付)

20分 ¥1000

漢方薬を配合!

好評 モーニングサービス

15分 ¥500 (肩・首マッサージ)

平日 12:30まで

さろん

みやび

至 天王寺

みやび

タイコク薬局

あみくみ

ローソン

三井住友銀行

JR天王寺駅南口より徒歩3分

JR天王寺駅北口より徒歩3分



一心寺門前募金の様子

一心寺倶楽部では「門前募金」と称して、毎月21日午前10～午後0時、山門(仁王門)前で募金を行い、各地の子ども・女性・命を守る活動を支援するための資金を集めています。

門前募金!

一心寺倶楽部 事務局長 平田 秀瑞 師

「慈悲喜捨」の
合言葉は「慈悲喜捨」の

活動を目的に2001年12月発足。カブール郊外に自立教育センター「ウミード(希望の意)」を建設、50数名の女子孤児を預かり、その孤児たちの生活と教育を支援しています。

代表のフアナサベさんは2008年SAC会報の中で、今の活動状況を次のように述べています。

「ウミード」周辺地域はまだ平穏ですが、それでも不穏な空気が忍び寄り始めています。緊張感が出始めている様子。

また、2006年末に無償になった、テレビの音が聞こえにくく感じ買い替えを検討している人は、気軽に相談してみれば、ドリームビジョンでは、デパート共通商品券など各種チケットの利用が可能。金・プラチナの買い取りも行っており、眼鏡の購入に役立てることが出来ます。

△一心寺倶楽部事務局 06・6774・2500、午前9時～午後5時
http://www.ishinji.or.jp

供与された「ウミード」西隣接地に貸店舗を完成させることができ、さらに今年の7月には、皆さまの支援と励ましを受けてパキスタン県ガルディス、コージャハサン村で村人の長年の夢であった「女性と子どもが集う学びの家」の建設工事を始めることができました。すべて皆さまの温かい支援のおかげで、感謝の気持ちでいっぱいです。

Dream Vision

by Megane HOMO

②ガネのドリームビジョン

ライフスタイルに合わせた

快・眼鏡提案

初めてのの方も安心 お子様から高齢者まで

目的に合わせたレンズ選びのご提案。

メガネフレームをお買上げで

標準レンズ HOYAプラスチック球面設計

標準レンズ レンズ 1.50 無料

超々薄型レンズも安い

レンズ 均一価格 9,800円

2枚1組

超薄型レンズ 1.74 1.70 1.67 1.60 または、薄型遠近レンズ 1.60 1.56

薄型UVレンズ 1.56 2,100円(税込)

UV・非球面レンズ 1.50 1.56 5,250円(税込)

遠近両用レンズ 1.50 7,800円(税込)

たとえば ゴルフの場合

快・眼 遠近

遠くから近くまで広範囲をカバー。メガネをかけはすことなく、遠くから近くまでカバーできるベージュなものを。

たとえば 料理の場合

快・眼 中近

ご自宅、キッチン、室内を快適に。家事全般でキッチン、リビングなど室内で過ごす時間が長い場合は中近両用を。

たとえば 裁縫の場合

快・眼 近近

裁縫やパソコンなどの手元周りを快適に。裁縫や新聞なども手元がくっきり見えれば、疲れが和らぎます。

たとえば 旅行の場合

快・眼 調光

紫外線や温度で色の濃さが変わる。紫外線をカットしながら自動的に色が変わる。おしゃれな調光レンズがおすす。

たとえば アウトドアの場合

快・眼 偏光

アウトドアに最適な偏光レンズ。光のざらつきを大幅に軽減して、目を優しく守り、長時間のドライブや釣り・ゴルフに最適です。

聞こえの相談会 上本町店にて

なんだか会話が聞き取りにくくなった。テレビの音が聞こえにくい。などご相談下さい!

補聴器下取りセール実施中!

詳しくは上本町店まで

デパート商品券、各種チケットで

他店にはない当店だけの

メガネが買えます。

得 システムです。

金 高価買取

金・プラチナでもメガネがお買い求め頂けます。

ドリームビジョン 上本町店

大阪市天王寺区城南寺町8-22

スリーエム本社ビル1F

TEL: 06-6768-5610

営業時間: AM9:30～PM7:30

ドリームビジョン 桃坂店

大阪市天王寺区筆ヶ崎町5-52-206

ウェルライフ上本町クリニックプラザ内

TEL: 06-6772-3090

営業時間: AM9:30～PM7:30

定休日: 毎週木曜日

ドリームビジョン あべの店

大阪市阿倍野区阿倍野筋1-5-36

アベノセンタービル地下2階

TEL: 06-6646-5520

営業時間: AM11:00～PM8:00

ドリームビジョン 上本町店

スリーエム本社ビル

駐車場 完備

補聴器 取扱っております。

高津中学を南に50m スリーエム本社ビル1F

ドリームビジョン 桃坂店

むさしドリーム眼科となり

赤十字病院2階 連絡通路西側すぐむさしドリーム眼科となり

ドリームビジョン あべの店

チケットスーパー

アベノセンタービル地下2階 docomo前

2009年度生募集(2月開講)

お問い合わせ・資料請求は下記まで

個別指導

受験算数

新小1～
新小6生対象

最難関中
算数対策コース

新小3～
新小6生対象

私、西原毅が責任をもって直接指導させて頂きます。 ※「最難関中算数対策コース」は各学年2～3名限定

西原毅の
個別指導

スクールM

06-6776-7135

URL <http://www.schoolm.jp> E-mail info@schoolm.jp
〒543-0001 大阪市天王寺区上本町6-6-2 千鶴ビル503

スクールM代表
西原 毅 (ツヨシ)

今はなき適塾21(難中、
神女中受験専門)の上
本町校、西宮校の両校
責任者で算数を担当。
数多くの最難関中の合
格者を輩出。

身近な場所で楽しい教習!

① 無料送迎バス

② 御堂筋で教習

③ 託児室完備

通学が
ラクラク
自信が
持てる!
ママも
安心!!

芦原自動車教習所の
3つの
ポイント

JR環状線 芦原橋駅から徒歩5分

0120-15-3719

浪速区浪速西1-12-23 イコーニクス
URL <http://www.ashihara-ds.co.jp>

ロイヤルアイビアカデミー
英・仏語中心のプレップスクール
09年4月生を若干名募集

2001年開校のロイヤル
アイビアカデミーは、通常
教科の授業を第2言語で行う
イメージの教育が話題の語
学スクールです。東京からの
マスコミ取材も多く、英語コ
ンテストなどでも入賞者を輩
出。インターナショナルス
クール進学や留学、海外渡航
の準備として通う生徒もいま
す。

幼稚園の代わりに通う国際
部本科は、英語のほかにフラ
ンス語、日本語、リトミック
があり、最長午前8時から午
後6時までの延長が可能。授
業はネイティブスピーカーが
進行し、育児面や精神面は幼
稚園教諭兼保育士資格を持つ
日本人教諭がサポートしま
す。

通園児、小学生対象の放課
後、土曜日のコースも人気。
上級クラスには英検3級以上
を保持する生徒や帰国子女も

ぎんのすず保育園
0歳児から頭の良い子に育てる保育
有名受験塾と提携、受験に完全対応

ぎんのすず保育園は生後2
カ月の乳児から5歳児を対象
に、美しい心を持ち立派に育
つよう、そして幸福な道へと
子どもを育てるプログラムを
実施しています。

同園では本当に頭の良い子
どもとは、的確な判断ができ
る・自己表現ができる・他人
とのコミュニケーションがう
まく取れる・新しいことに自
発的に取り組めることなど
を育てています。それらの能
力を高めることに、特に国語
実践、立腰教育とともに、マ
ナーや正しい言葉使いが身に
付くしつけ教育も実施してい
ます。

同園は新たに有名受験塾と
提携。講師を招いてプリント
学習、体操、絵画制作、音楽
リズムのほか、ペーパーレス
ト・面接対策までオールマイ

教室の様子

大阪韓国語教育院
韓国語通じて文化も学ぶ教室
1月から新しいコースを開講

韓国語教室の大阪韓国語教
育院では、大学生から60代ま
で幅広い年齢層の人が受講し
ています。

授業は、高麗大学の日本人
のための韓国語教師養成課程
修了、駐日大阪韓国総領事館
講師などの経歴を持ち、大阪
外国語大学大学院や早稲田大
学大学院出身の経験豊富な
ネイティブ講師が質の高い教
材を使用して行います。韓国
語を通じて韓国人の考え方や
文化についても学びます。

1月から新しいコースが開
講されます。初心者向けの
「はじめてのハングルコー
ス」は、2カ月間でハングル
文字の基本的な読み書きを学
び、Eメールやワードでの文
書作成を目標としたコースで
す。初級以上対象の「韓国映
画・ドラマコース」では、あ
こがれの韓流スターのせりふ
を使って生きた韓国語と文化
を学びます。

新コースの授業料は1回90
分3000円で、2カ月8回
2万4000円が基本。教材
費は別途。入学金不要、無料
体験を実施しています。

▽大阪韓国語教育院 天王
寺区上本町6・9・10、青
山ビル本館408、電話0
6・6152・6701
<http://osakakorean.jp>

大阪YMCAランゲージセンター天王寺
冬の子ども英語特別プログラム
6年生には「英語中学準備コース」

大阪YMCAランゲージセ
ンター天王寺は、英語力の
アップと異文化体験ができる
「ウィンターキッズプログラ
ム」を実施します。対象は幼
稚園年少から小学校6年生。
クリスマスパーティーや
クッキング、体育など盛りだ
くさんの内容で、授業は外国
人講師がすべて英語で行いま
す。日本人アシスタントがサ
ポートするので初心者も安
心。少人数クラスで効果的な
学習が可能です。

3日間と5日間のコースが
あり、期間は3日間コースが
12月25・27日、5日間コース
が同25・29日。
来年1月には小学6年生を
対象に「英語中学準備コー
ス」を開講。中学から始まる
英語の授業への不安を解消
し、楽しく英語に慣れること
ができます。毎週土曜日、全
7回。

英語学習・資格取得を応援
する「英検準1級1次試験対
策」などの各種講座も実施し
ています。

▽大阪YMCAランゲージ
センター 天王寺 天王寺区南
河堀町9・52、電話06・
6779・8063

教室の様子

めばえ幼児才能学園
親子をサポートする発達障害教育
野外活動「いきいきっ子」も開催

めばえ幼児才能学園は知能
開発、こども英会話、野外教
育、そして2005年度開校
の発達障害サポート教育「い
きいき教室」の4つの部門を
柱とした幼児教育の総合教室
です。

「いきいき教室」では、L
D、ADHD、高機能自閉症
などの発達障害のある子ども
や、診断はなくても学校の授
業についていくのが難しい、
友達付き合いが苦手などの困
難を抱える子どもたちを対象
に、一人ひとりに合った教育
方法を考えサポート。保護者
へも相談や発達検査も実施し
ています。

教室では学びにくいことを
実体験から学べる野外活動
「いきいきっ子」も開催。11
月30日に大阪コミュニケーション
アート専門学校にて動物
との触れ合いを体験します。
小学1～6年生(発達検査の
結果による)を対象に参加者
を募集。

▽めばえ幼児才能学園大阪
いきいき教室 天王寺区東高
津町11-7、上本町グラン
ディムビル2階、電話06・
6763・1118

着付けの幸ちゃん
成人式着付け・ヘアセット予約受付中
補正なしで崩れず、美しくフィット

出張着付けのエキスパート
着付けの幸ちゃんは、毎年成
人式の日には早朝から着付け会
を実施しています。価格が安
く、ヘアセットも可能。変わ
り帯結びも多数あります。現
在2009年度の予約を受け
付けて中。

幸ちゃんの着付けは現代人
の体形に美しくフィットし、
着ていて非常に楽なのが特
長。補正なしで着崩れしにく
く、長時間の外出、結婚式や
パーティーなどの飲食もつ
らくならないと好評です。ウ
エディングに関しても、和装
だけでなく洋装やヘアメーク
とトータルで相談に乗って
くれます。

着物や高い教材を購入する
必要がなく、安心して通える
着付け教室も開講していて人
気を博しています。

▽着付けの幸ちゃん 天王
寺区上本町5・7・28、電話
06・6773・2876

ヤマ
マカメ
晴れ姿をプロの技術で素敵な写真に
成人式の予約受付、前撮りも可能

大切な思い出をプロの技術で、いつまでも変わることのない
素敵な写真にしてくれる写真館マツカメ。成人式の日は大
人として出発する若者の晴れ姿を毎年撮り続けています。
成人式当日は朝7時から撮影を開始。現在予約を受け付けて
います。混雑を避けてゆつくりと撮影したい人には前撮りがお
勧め。着付けの予行演習にもなります。

成人式は、式を迎える本人だけでなく家族や親類にとっても
感慨深いもの。20歳の晴れ姿を写した写真は、かけがえのない
宝物になるでしょう。家族そろっての一枚もいいですね。
同店はJR環状線寺田町駅南口を出てすぐの所にあり、アク
セスの良さも魅力です。定休日は日曜日(1月11日は営業)。
▽フォトスタジオマツカメ
阿倍野区天王寺町北1-1-3
フリーダイヤル 0120-69-0081

教室の様子

一心寺シアター倶楽 公演情報

★演劇
ひげ太夫「熱風ジャワ五郎」
▽作・演出＝吉村やよひ
▽出演＝吉村やよひ、成田みわ子、林直子、永井ひとみ、鈴木のぞみ、桜井美弥乃
▽日時＝12月6日午後2時・5時、7日午後2時
▽料金＝前売り3,200円、当日3,500円、小中高生割引2,500円
※要学生証提示、劇団予約のみ、6日午後2時の回は前売りのみ200円引き
▽問い合わせ＝080・6742・7505 (ひげ太夫)
組み体操で物語を表現するひげ太夫、3度目の大阪公演です。
肩に乗るのは当たり前。高さ3m超えは当たり前。
友情、ジャングル、裏切り、噴火。手に汗握る大冒険が始まる。

劇団 SE・TSU・NA
第26回公演 [sideA] [SANTA × CROSS]
▽脚本・演出＝中神謙一
▽出演＝モリマリコ、坂口ゆい
中岡優介(エンズプロモーション) ほか
▽日時＝12月23日午後3時・7時、24日午後1時・5時
▽料金＝前売り2,800円、当日3,500円、学割1,800円
▽問い合わせ＝072・835・3773 (office S T N)

★ダンス
スタジオダンスタンツ
「第4回天竺舞踏会ー鎮魂かー」
▽作＝万城目律子、演出＝村川律子
▽出演＝中川誠、森美香代、安川晶子、中山陽子
春名由紀子、吉竹香織ほか
▽日時＝12月13日午後2時・6時、14日午後0時・4時
▽料金＝前売り3,500円、当日4,000円
▽問い合わせ＝06・6643・8240 (スタジオダンスタンツ)

★芸芸(一心寺南会所)
浪曲親友協会「一心寺門前浪曲寄席」
▽日時＝12月13・15日、午後1時
▽出演＝天光軒満月、天中軒月子、天龍三郎
幸いってん
▽料金＝一般2,000円、学生1,000円
▽問い合わせ＝06・6771・6682 (浪曲親友協会)

一心寺シアター倶楽

電話 06・6774・4002
各線天王寺駅より北へ徒歩8分
<http://www.issinji.or.jp/theater/>

めばえ幼児才能学園グループ
●生徒募集中!● 奈良本部・布施・生駒・その他多数教室有 <http://www.mebae.com>

★発達障害サポート教育 保護者の方の「相談」も実施。
「発達検査」のみを受けることもできます。
いきいき教室はLD、ADHD、高機能自閉症などの発達障害のある子どもや、言葉が遅い、友達
付き合いが苦手、などの子どもを対象に一人ひとりに合った教育方法を考えサポートします。

●いきいきっ子募集●
体を動かしたり、動物と触れ合ったり
社会勉強をしたり、教室では学びにくい
ことを実体験を通じて学びます。
社会性や感覚面を伸ばすことを目的
としています。

■対象：小学1年生～6年生(WISC-Ⅲの結果による)
■日程：11/30(日) 大阪コミュニケーションアート
専門学校にて動物との触れ合い
■料金：入会金 10,500円(一括)/参加費 4,200円(1回)
検査料 8,400円(結果報告含む)
年間登録料 8,400円(一括)

いきいき教室 天王寺区東高津町11-7上本町グランディムビル TEL06-6763-1118

★知能開発教育 しつけ・読解力
数的センス・考える力 乳幼児部 (0～6歳) ●才能育成 小学部 (1～3年) ●ビタゴラス
●算数 ●読解 国語

大阪本部教室 大阪市天王寺区東高津町11-7上本町グランディムビル3F TEL06-6763-2201

★野外教育活動 元気っ子 奈良市西大寺東町2-1-63 TEL0742-30-5218

★こども英会話 外国人と日本人講師の長時間英会話
Aとにしかく話せる英語(バイリンガル)が目標です。 B年齢を重視します。
C子供の精神的な発達を大切にします。 Dしつけ教育にも力をいれます。

MEBAE KIDSの特徵 TEL06-6763-2201

Royal アイビーアカデミー

目指すは、インターや欧米のボーディングスクール(私立寄宿学校)

2009年4月生募集開始

国際部本科

留学・インターナショナル
スクール入学準備

ネイティブレベル

小学生
帰国子女 歓迎

英語・初～中級

通園児・小学生

NHK総合・フジテレビ
など取材多数!

目的レベルに合わせたコース選択

- ① 国際部英語科・フランス語科
- ② 日本語幼児学園
- ③ 通園児向け放課後、土曜コース
- ④ 小学生 初級～ネイティブレベル
- ⑤ 子供フランス語科 初級～上級
- ⑥ 夏期集中コース

★小学生上級コースでは、エッセイや
テーマリサーチの指導も行います!

推薦
コース

英オスクール International Prep School
Royal アイビーアカデミー
(有)ジャパン エデュケーション 大塚市へ届出済

TEL&FAX
06-4305-1190

天王寺区上汐3-1-6 イオ上本町ビル1階・2階・5階
<http://www.royalivyacademy.com>



クリスマス会の様子

大阪市庁に
討ち入り

大阪韓国
— お気軽
TEL 6
info@
http://www.os
天王寺区上本町6-9-10
近鉄奈良線「上本町駅」
地下鉄谷町線「千日前



草

草

国語 教室

新コース 1月生 募集中!!

上本町で習ってみませんか?

- **はじめてのハングルコース(入門)**
 どなたでも**わずか2カ月**で基本的な
 ハングル文字の読み書きが習得可能
 Eメール・Wordでの文書作成まで
- **韓国映画・ドラマコース(初級~)**
 韓流スターの名場面・名セリフから
 生きた韓国語と文化を楽しむです

2コース共通

1回 90分

2ヵ月 8回

24,000円

教材費別途

入金金

0
円

無料体験OK!!

少人数制のアットホームな
雰囲気です分りやすく
授業を進めていきますので
初心者の方でも安心です。
韓国文化も一緒に勉強
しませんか?



大阪韓国語教育院

一 お気軽に電話下さいー

☎ 6152-6701

info@osakakorean.jp

地下鉄
谷町九丁目駅

近鉄
上本町駅

④ ハイパ
タウン
セブイレブ

近鉄
香月駅

国際交流センター

大阪韓国語教育院
山本ビル本館4F

http://www.osakakorean.jp

天王寺区上本町6-9-10青山ビル本館408号

近鉄奈良線「上本町駅」から徒歩3分
地下鉄谷町線「千日前線」谷町九丁目駅

⑧ 出口から徒歩6分

園児募集

入園随時

生後2ヶ月～5歳

お友達と仲良く遊びながら楽しく乳幼児英才教育を取り入れています

0歳児教育・就学前教育

石井式漢字教育/リトミック/英会話レッスン/器械体操/茶道

右脳・左脳教育
(ドーマンメソッドを導入)

有名受験塾と提携しました

幼・小受験に完全対応

講師を招いて志望校合格の為に必要なプリント学習
体操・絵画制作・音楽リズム
面接などオールマイティーな指導を徹底して行います。

専門の栄養士による手作り給食・おやつあります。

ご自宅から園まで
送迎バス有

長年保育園に勤めた
看護師と保育士が
立ち上げました

本年度合格実績 (11/1現在)

城南短大附属小学校・城星学園幼稚園
大教大附属野幼幼稚園／パドマ幼稚園

0・1歳児から当園に通い指導を受けた子どもが合格しています

※幼稚園 3年保育

ぎんのすず

保育園

大阪市阿倍野区天王寺町南3-9-28

☎ 06-4301-8700

http://www.ginnosuzu.jp

25 ● ジョリーバスタ

● コーレン

● 大教大附属幼稚園


● カナイリト

近鉄河堀口駅


あびの筋

京東豊国駅

Winter Kids Program

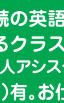


クリスマスパーティーはもちろん、クッキングや体育
コンピューターを使った授業など、豊富な施設を生かした
盛りだくさんのスケジュールで楽しみながら英語を学べます！



<p>● 日 程</p> <p>● 時 間</p> <p>● 対 象</p> <p>● 延長保育</p> <p>● 定 員</p>	<p>① 12月25日(木)～29日(月) 5日間クラス：40,000円 ② 12月25日(木)～27日(土) 3日間クラス：25,000円 (②は、5日間クラスへ3日間のみ参加していただきます)</p> <p>9:30～14:50(放課後は15:30まで残れます)</p> <p>幼稚園年少～小学6年生(学年と英語経験によりクラス分けいたします)</p> <p>8:30～授業開始(9:10開校) 1回1,000円/15:30～16:30 1回800円</p> <p>1クラス12名 ※3名未満の場合、開講できないことがあります (定員以外にレギュラークラスからの振替の生徒が若干名入ります)</p>
---	--






5日間(3日間)連続の英語レッスンで英語力アップ！
 年齢と英語力によるクラス分けを実施
 (初心者の方も、日本人アシスタントがいるので安心です)
 延長保育(早朝・夕方)有。お仕事や急な用事があっても大丈夫



成人英会話・キッズ英会話・中国語・韓国語

YMCAの歴史と経験を生かした各種コースをご体験頂けます。
 知識豊富な講師陣がお待ちしています！



大原YMCAランゲージセンター天王寺

〒543-0054 大阪市天王寺区南河堀町9-52

TEL:06-6779-8363 <http://www.oyle.org>

地下鉄谷町線

● YMCA

● 東横田ビル

● MIO

● 天王寺駅

● 近鉄百貨店

● 地下鉄御堂筋線

● 天王寺バイパス

ECC 予備校

● 大教大

● 市立四天王寺

至近

至近

第2回夕陽丘写真コンテスト 入選発表

「夕陽丘の魅力撮る」

今年、第2回となる夕陽丘写真コンテスト。今年4月1日から9月の彼岸までの期間、「ガイドブックに載っていない名所」「夕陽丘のスター」「木は見ている」をサテーマに、夕陽丘および上町台地の魅力をカメラに収めた作品が募集されました。年齢・プロ・アマを問わず、多数応募された多彩な作品の中から、最優秀賞1点、優秀賞2点、佳作3点、入選10点、人形フェス賞1点が選ばれ、表彰式が行われました。

最

最優秀賞「語らい」小牟田竹二郎さん

フェス

人形フェス賞
「花の笑顔」小野智子さん



優

優秀賞「夕陽に照らされて」高木真優美さん



優

優秀賞「桜日和」松尾文紀さん



佳

佳作「仲良し」高木真優美さん



佳

佳作「春のフェスティバル」前田セツ子さん



佳

佳作「軒先」児玉より子さん



受賞名	作品名	氏名(敬称略)
最優秀賞	語らい	小牟田 竹二郎
優秀賞	桜日和	松尾 文紀
優秀賞	夕陽に照らされて	高木 真優美
フェス賞	花の笑顔	小野 智子
佳作	仲良し	高木 真優美
佳作	春のフェスティバル	前田 セツ子
佳作	軒先	児山 より子
入選	夕日の齡延寺	庵原 要志
入選	出番前	大西 進
入選	心配	岡田 雅和
入選	夕陽丘のヒーロー	児玉 裕紀
入選	ねてるわー	才脇 信吾
入選	洒水の儀、管長猊下	細川 泰光
入選	口縄坂満開	山田 啓一
入選	姉いもうと	山本 藤雄
入選	かわいいよ?	山本 藤雄
入選	夕陽のメルヘン	前田 セツ子

情報提供：なにわ人形芝居フェスティバル運営委員会事務局
夕陽丘写真コンテスト係

山本能楽堂 初心者の方のための上方芸能ナイト

第1・3土曜と31日に年越し特別編

山本能楽堂は毎月第1・3土曜日午後7時30分から、一晩で4種類の上方伝統芸能を鑑賞できる「初心者の方のための上方伝統芸能ナイト」を開催しています。12月は年越し特別編として31日にも開催。この日は午後9時30分から6種類の上方芸能を上演します(体験コーナーはなし)。

6日は能「葛城」波多野晋、講談「旭堂南海、狂言「清水」善竹隆司、落語「桂春菜、体験コーナー」講談。20日は浪曲「幸いってん、上方舞「猿蟹合戦」山村若・菊重精峰、落語「桂ちようば、能「巻絹」山本章弘、体験コーナー」上方舞。31日は女道楽「内海英華、上方舞「山村若、お座敷あそび」お茶屋「たに川」、

落語「桂ちようば、素浄瑠璃「翁」山本章弘。

料金は6・20日がSエリア4500円、Aエリア4000円、Bエリア3500円(食事付き)。31日がSエリア5500円、Aエリア5000円、Bエリア4500円



大槻能楽堂 源氏物語シリーズ最終回「夢浮橋」

瀬戸内寂聴脚本の新作能

大槻能楽堂は12月20日午後2時、能の魅力を探るシリーズ「能にみる源氏物語」を上演します。演目は梅若六郎、金剛永謙による「夢浮橋」で、シリーズ最後の公演となります。源氏物語第3部「宇治十帖」の中心人物の一人、浮舟が出家した折に、美しさのあまり髪を髷に隠し持ってしまった阿闍利(あじかり)が主人公。瀬戸内寂聴氏が自身の短編小説「髪」を原作として脚本を手掛けた新作能です。大槻能楽堂初登場、瀬戸内氏のお話もあります。

大人前売り4200円、当日4700円、学生一律2600円。プラス500円で座席指定も可能です(要予約)。

▽大槻能楽堂「中央区上町A番7号、電話06・6761・8055

http://www.noh-kyogen.com/

同公演の無料招待券を2組4人にプレゼント。ご希望の方は編集局までがき、FAXまたはEメールでご応募ください。12月10日締め切り。



(当日券500円増し)。

▽山本能楽堂「中央区徳井町1・3・6(地下鉄谷町4丁目徒歩2分)、電話06・6943・9454

http://www.noh-theater.com/

12月31日公演の無料招待券を1組2人にプレゼント。はがき、FAXまたはEメールで編集局までご応募ください。12月10日締め切り。

はんなり 忘・新年会を落着く個室で 各種鍋コースは宴会にお勧め

はんなりは、落ち着いた雰囲気で作りの和風創作料理とお酒を味わえるお店。京風和田菜(おでん)のほか逸品料理が充実しています。

上本町店は全個室で2人から最大16人対応の部屋があり、人数に合わせた利用が可能。最近人気の個室宴会にも対応しています。天王寺店はカウンターと座敷なので、両店の雰囲気の違いを楽しむのもいいですね。お薦めの各種鍋コースを取りそろえ、現在忘・新年会の予約を受け付けています。屋の宴会も大歓迎のこと。

ランチタイムはメニュー料理が選べる「はんなり昼膳」1000円が好評。昼膳は予約不用ですが、屋の宴会・コース料理は予約が必要。

特典あり。詳しくは別掲広告をご覧ください。



近鉄百貨店 補聴器サロン 最新補聴器を試せる体験フェア開催 両親や祖父母への贈り物にも

近鉄百貨店上本町店10階の補聴器サロンでは12月6・14日、最新の補聴器を実際に体験できる「補聴器体験フェア」を開催します。サロンでは一人ひとりに合わせた補聴器の提案を行っています。測定やカウンセリングを通じて聴力や生活スタイルに合った最適な補聴器を選ぶことができます。

最新の補聴器は耳の穴にすっぽり入るものや、耳掛け型でも非常に小型で目立ちにくいものが主流です。見た目で敬遠していた人も実際に装着して、その小ささに驚くことが多いそうです。

補聴器は両親や祖父母への贈り物としても人気の高い品。この機会に、一緒に足を運んでみてはいかがでしょうか。

▽近鉄百貨店補聴器サロン「天王寺区上本町6・1・55、近鉄百貨店上本町店10階、電話06・6775・1111(代表)

期間中補聴器を注文するとチェッカー・電池パックをプレゼント。



キャンペーン!!

冬の肌ダメージは医療機関で美肌治療

クリニックの美肌治療「フォトフェイシャル」でしみ・くすみ・赤ら顔・シワを改善!!

フォトフェイシャルとはどのような方法ですか?

どのような症状に効果がありますか?

フォトフェイシャル

キャンペーン!! 通常31,500円▶初回10,500円

医療機関でしっかり対策!

ワキガ治療

多汗症治療

レーザー脱毛

両ワキ・Vライン

ついに登場!!

シワとタルミを同時改善!

最新アンチエイジング治療

—エンドピール—

ほくろ・イボ除去

健康保険適用! 6,000円

皮膚科・形成外科・美容皮膚科・美容外科

たにまちクリニック

06-6776-8966

診療時間 / 10:00~13:00 14:00~19:00

休診日 / 月・木・金 大塚天王寺区生玉町1-30 生玉ビル8F

ホームページ http://www.tanimachi-clinic.com

カウンセリング無料。施術の際は初診料が必要となります。

シェフパティシエのクリスマスケーキ

予約は1割引に

毎年人気、シェラトン都ホテル大阪シェフパティシエ小川徹朗氏のクリスマスケーキ。ラベンダーはちみつと米粉入リスボンシゼといった味わいも楽しめます。予約すると1割引になります。12月20日締め切り。引き渡しは12月21日午前10時〜午後7時。アーモンド風味のクリームにイチゴのセミ・コンフィゼリー、甘さ控えめな特製生クリームを使った「ホワイト・クリスマス」、チョコレートスポンジにホイイチゴ

シェラトン都ホテル大阪

多彩なクリスマスプラン

シェラトン都ホテル大阪は、クリスマスに合わせた宿泊プランやディナーメニューをラインアップ。カッパル、家族または友人と素敵な夜をお過ごしください。12月17〜25日、1日1室限定宿泊プラン「スペシャルスイートXmas」は、クリスマス仕様のプレミアムシェラトンスイートに5・1チャンネルのホームシアターをセッティングし、映画館を演出。お気に入りのDVDを持ち込んで2人きりの時間を過ごせます。クリスマスケーキ、シャンパン付き。1泊3万5000円。12月1〜25日「シャンパンXmas」は、クリスマス仕様のプレミアムシェラトンスイートに5・1チャンネルのホームシアターをセッティングし、映画館を演出。お気に入りのDVDを持ち込んで2人きりの時間を過ごせます。クリスマスケーキ、シャンパン付き。1泊3万5000円。12月1〜25日「シャンパンXmas」は、クリスマス仕様のプレミアムシェラトンスイートに5・1チャンネルのホームシアターをセッティングし、映画館を演出。お気に入りのDVDを持ち込んで2人きりの時間を過ごせます。クリスマスケーキ、シャンパン付き。1泊3万5000円。

四天王寺

除夜の鐘撞き 11時から整理券配布

1月14日勇壮な裸祭り「どやどや」

和宗総本山四天王寺では一年を通して一般参加できる催しが多数行われ、年末から年始にかけても多くの参加者でにぎわいます。釈迦（しゃか）が悟りを開きブツダになったとされる12月8日は「成道会（じょうどうえ）」が行われます。金堂内壁画成道の場面の前で、法楽と、丸池西の仏足石釈迦如来石像前に献花し、お勤めをします。午前10時30分から。12月31日、北鐘堂・南鐘堂・太鼓樓の3カ所の鐘堂で先着108人まで除夜の鐘を撞（つ）くことができます。午後11時に整理券を配布し、11時30分開始。先着1000人（甘酒の振る舞いも（午後11時30分から）。除夜の鐘終了後に引き続き「開運の鐘（北鐘堂）」と「招福の鐘（太鼓樓）」を明け方午前3時ごろまで自由に撞くことができます。1月3日午前10時から「元三大師合格祈願法要（がんざんたいしこうかくきがんぼうよつ）」が元三大師堂で開催されます。元三大師に祈れば知恵を授かるといわれ、合格祈願のお参りが絶えないそうです。午前11時からの合格祈願祈禱（有料）申し込み者全員にお守りと知恵の輪を授与。祈禱札（大・小別料金）を本尊前に奉安します。毎月毛和生を目の前で焼き上げる、グラスシャンパン付きクリスマスディナー2人4万5000円。中国料理「四川」は四川伝統の味に料理長のアイデアを加えた特別メニュー「聖誕節宴席」クリスマスディナー「ハーフボトルシャンパン付き2人3万2000円。バイキング&カクテルラウンジ「トップオブマイコ」は華やかさを添えたクリスマスのホテルバイキング（ソフトドリンク飲み放題）。最上階からの夜景も堪能できます。午後5時から7時30分からの2部制。1人5600円、小学生2800円、4歳〜小学生未満1300円。飲み放題プラン1人2000円。▽問い合わせ「シェラトン都ホテル大阪06・6773・1111（代表）」

大阪市内の会員様も多数

結婚

昔ながらに良心的に…

初婚・再婚 問いません

ご年配の方も大歓迎

結婚のことなら何なりとご相談下さい

まずは、お気軽にお電話下さい

愛のかけはし結婚相談所

TEL.079-568-5207 (担当: 仲野 緋佐子)

〒669-1358 兵庫県三田市藍本588-1 (R176沿)

愛のかけはし結婚相談所

初・再問わず理想の相手探し

結婚のことなら何でも相談

幸せな結婚の第一歩は素敵な出会いからといわれています。愛のかけはし結婚相談所は、昔ながらに良心的なをモットーに、結婚・再婚を問わず、幅広い世代の人を対象に結婚相談を行っています。人生のパートナーとの大切な出会いを、同相談所がサポートします。▽愛のかけはし結婚相談所 兵庫 庫里三田市藍本588-1、電話 079-568-5207 (担当 仲野氏 非通知不可)

3日は護摩供法要を厳修します。

12日は午前10時から五智光院で「生身供（しょうじんく）」が営まれます。開祖聖徳太子の誕生を祝う行事で、お堂の正面に太子像を安置し、その前には山海の珍味が供えられます。参列者にはお神酒と花もちが振る舞われ、赤飯と雑煮の祝膳・百味供が用意されます。参加費5000円。誰でも参加できます。1月14日午後2時から六時堂で勇壮な祭り、修正会結願法要（しゅしょうえげちがんぼうよつ）「どやどや」が開催されます。元旦から始まる修正会の結願日に行うもので、堂内では厳肅な法要を、堂前ではふんどしに白足袋、鉢巻き姿をした地元中学・高校の生徒らが札を奪い合います。参詣者には牛玉宝印楊枝066

KINUBIJIN

美しい光沢と柔らかな手触り

質の良い絹製品をお手頃価格で!

婦人ファッション全般 絹美人

TEL&FAX (06)6774-2715

大阪市天王寺区石ヶ辻町18-18

URL http://www.kinubijin.jp

Uemachi Concert

第4回うえまちコンサート

～オルガニスト堀江光一氏を迎えて～

共催: シェラトン都ホテル大阪 / うえまちコンサート運営委員会 協力: 日本テレマン協会

1/18(日)

開場 3:00 p.m. 入場料 (全席自由席)

開演 3:30 p.m. 1名様 2,500円(税込)

シェラトン都ホテル大阪 チャペル「グレースホール」 定員90名

(当日有効、同ホテル直営店にてご飲食10%引券付き)

Program

J.S.Bach 小フーガ短調 BWV578

G.F.Handel ヴァイオリンと通奏低音の為のソナタ イ長調

日本の歌より ふるさと

E.Elgar 「威風堂々」第1番 etc.

チケット発売中

■参加お申し込みは

「うえまちコンサート」チケット希望人数・住所・希望者全員の氏名・年齢・電話番号を明記し NPO法人まち・すまいづくり「うえまちコンサート運営委員会」へお申し込みください。

はがき: 〒543-0001 大阪市天王寺区上本町8-1-14 ダイマルビル3F

FAX: 06-6779-7222 Eメール: uemachi@machi-sumai.com

■お問い合わせ TEL: 06-6779-7222 (NPO法人まち・すまいづくり)

図書館だより

いずれも申し込み不要・参加無料です

*両図書館12月28日〜1月5日は休館します。12月27日午後5時〜1月5日午前9時の期間はポストへの返却不可

島之内図書館 (中央区島之内2-12-31、電話06・6211・3645)

●「赤ちゃんのおたのしみ会」 毎月第2木曜日前午11時から。絵本の読み聞かせ、手遊びなど

●「おたのしみ会」 毎週水曜日午後3時30分から。紙芝居、絵本の読み聞かせなど

●図書展示「あなたにこの本を!」展 11月1日〜12月27日。大阪市立図書館が購入した本の中から、図書館員がおすすめする本を展示します

天王寺図書館 (天王寺区上之宮町4-47、電話06・6771・2840)

●「冬のこども会」 12月13日午後2時から。当日先着80人。出演: 人形劇グループ「ケロちゃん」

●「クリスマスのおはなし会」 12月20日午後2時から。出演: 天王寺おはなし「ぼちぼち」

●「おはなし会」 毎週水曜日午後3時30分から。第1水曜日は2歳以上の子ども対象

●「だっこでえほん〜あかちゃんのためのおはなしのじかん」 12月25日午前11時から。出演: 絵本の会天王寺、天王寺おはなし「ぼちぼち」

●図書展示「上町コーナー」展 ガラスケース展示「秋の自然工作」展 11月1日〜12月27日



極楽浄土の庭



緑日の風景

和宗総本山 四天王寺

除夜の鐘に続いて、開運・招福の鐘が明け方まで。

「除夜の鐘」3カ所の鐘堂で先着108名様までお撞きいただけます。
除夜の鐘終了後、引き続いて「開運の鐘」(北鐘堂)と「招福の鐘」(太鼓楼)を
明け方(午前3時頃)まで自由にお撞きいただけます。
※午後11時に整理券を配布し、11時半に開始致します。
※先着1,000名様に甘酒無料接待。(午後11時半より)

毎月21日と22日の2日間緑日を開催しています。
四天王寺本坊庭園・極楽浄土の庭が一般公開されております(大人300円)。
ぜひご参詣ください。

〒543-0051 大阪市天王寺区四天王寺1丁目11番18号
TEL.06-6771-0066 FAX.06-6773-4921



金堂・五重塔

NPO法人まち・すまいづくり 新春イベントのお知らせ

上町台地歴史講座シリーズ 第6回 なにわ歴博「風つくりと風あげ」

日本風の会大阪支部の協力により、「するめいか(風)」を作り、全員で風あげをします(参加費は無料)。

主催 大阪歴史博物館
NPO法人まち・すまいづくり
協力 日本風の会大阪支部
日時 1月10日(土) 午後1時30分～4時
場所 大阪歴史博物館 1階エントランスホール

定員 小学生30人(申込み先着順)
申込み 往復はがきに「風つくり参加希望」と①参加者全員の氏名・学年②代表者の連絡先(電話・FAX等)を記入し郵送(電話での受け付けはいたしません)。12月17日消印有効
申込先 〒540-0008 大阪市中央区大手前4-1-32 大阪歴史博物館わくわく子ども教室「風つくり係」

上町台地歴史講座シリーズ 第7回 四天王寺じつくり見学会

お待たせいたしました! 上町台地歴史講座として今回は四天王寺の見学会を実施します。上町台地の名所を代表する四天王寺ですが、その魅力はさまざまです。普段見ることのない角度から四天王寺を読み解く試みを行います。また、本紙に連載中の「うえまち漫遊」で取り上げた史跡も訪れます。折しも大阪歴史博物館で12月25日から特展「大坂町めぐり 四天王寺」が始まります。併せてご覧ください。

主催 大阪歴史博物館、NPO法人まち・すまいづくり
定員 30人(申込み先着順、2回連続)
参加費 2,000円(2回分、保険代・入場料金資料代)
第1回 1月28日(水) 午後1時30分～(90分)
担当 大阪歴史博物館学芸員 李 陽浩
内容 中心伽藍の建築を古代の寺院建築の観点から見学
第2回 2月18日(水) 午後1時30分～(90分)
担当 大阪歴史博物館学芸員 大澤研一
内容 本坊庭園内の石碑や堂舎を見学し、そのいれを考えます。
申込み 往復はがき、またはFAXで「上町台地歴史講座四天王寺」に参加者全員の氏名・年齢・連絡先を記入の上、NPO法人まち・すまいづくり「上町台地歴史講座」へ。1月10日締め切り。

真田山 プール 冬季限定アイススケート場オープン

幼児から大人まで初心者教室も開講

真田山プール・天王寺スポーツセンターは、健康づくりから競技大会まで1年を通して幅広くスポーツに親しむことができます。施設はすべて一般開放されており、スポーツクラブの活動や試合に利用することができます。利用には事前に打ち合わせが必要で(予約・料金は受付で案内)。

60歳以上を対象に転倒しないコツを実技も交えて学べる「転倒防止予防教室」も開催しています。天王寺スポーツセンターの問い合わせてください。

真田山プールでは12月2日から来春3月8日(予定)まで屋外アイススケート場をオープン。50mプールを全面リンクにしたスケート場は60×30mの広さを誇る大阪市内では唯一の屋外施設です。利用料金は子ども(6歳以上16歳未満)600円、大人(16歳以上65歳未満)1,200円、高齢者(65歳以上)800円、付き添い観覧者200円。貸し靴300円、貸しそり30分500円。利用すればするほどお得なシーズンパスは子ども1万円、大人2万円、高齢者1万円。大阪プールアイススケートリンク場では、各種スケート教室を開講します。対象は幼児(4歳以上)から大人まで。誰でも楽しくアイススケートを教わることができる。スピン・ジャンプ以外のレッスンで、いろいろな滑り方をスムーズにこなせるのを目標に指導します。初心者向けのレッスンは、氷の上での遊びから滑る感覚を養う「幼児コース」、小学1～3年生対象の「小学生コース」、幼児から中学生まで対象の「冬休み短期コース」があります。全対象の「土・日曜日コース」では初心者から上級者まで対象に段階的に練習します。短期コースをのぞいた各教室は3期開催します。レッスンは1期につき4回。受講料は大人6,000円、子ども(4歳以上16歳未満)5,000円。定員あり。1～5人を1組としたプライベートレッスンは予約しています。スケート教室の募集期間、申し込み、開講日など詳細はアイススケートリンク窓口(電話06・6765・0176)まで。

真田山プール(アイススケート場) 天王寺区真田山町5-1

主催：学校法人 追手門学院 後援：関西経済同友会

上町学プロジェクト「上町再発見講座」
第1回
有栖川有栖氏と河内厚郎氏対談
「大阪城は知っている」

参加無料

12/6(土) 14:00～16:00
追手門学院 大阪城スクエア(大阪市中央区大手前1-3-20)「天満橋駅」下車 徒歩約5分

河内氏 有栖川氏

■お申し込み FAXまたはホームページからお願いします
■お問合せ先 学校法人 追手門学院 大手前センター
TEL.06-6942-2788 FAX.06-6942-2744
http://www.otemon-osakajo.jp

学校法人 追手門学院

追手門学院 上町再発見講座「大阪城は知っている」

ミステリー作家有栖川氏と対談

追手門学院は創立120周年記念事業の一環として2006年から3年間で大阪の自然と生き物の調査・研究を行った「大阪城プロジェクト」に続き、2008年12月から「上町学プロジェクト」を立ち上げ、上町再発見講座、上町の作品化事業、上町の観光化を柱に7つの事業を実施。上町の歴史・文化の再発見を目指します。

12月6日に第1回上町再発見講座として、上町台地在住のミステリー作家有栖川氏と追手門学院大学客員教授で同プロジェクト座長河内厚郎氏の対談「大阪城は知っている」を開催します。

▽追手門学院大手前センター 1111中央区大手前1-3-20、電話06・6942・2788、FAX06・6942・2744
http://www.otemon-osakajo.jp

追手門学院 上町再発見講座「大阪城は知っている」

ミステリー作家有栖川氏と対談

追手門学院は創立120周年記念事業の一環として2006年から3年間で大阪の自然と生き物の調査・研究を行った「大阪城プロジェクト」に続き、2008年12月から「上町学プロジェクト」を立ち上げ、上町再発見講座、上町の作品化事業、上町の観光化を柱に7つの事業を実施。上町の歴史・文化の再発見を目指します。

12月6日に第1回上町再発見講座として、上町台地在住のミステリー作家有栖川氏と追手門学院大学客員教授で同プロジェクト座長河内厚郎氏の対談「大阪城は知っている」を開催します。

▽追手門学院大手前センター 1111中央区大手前1-3-20、電話06・6942・2788、FAX06・6942・2744
http://www.otemon-osakajo.jp

「補聴器ってよく聞こえるの?」「どういう補聴器を選べばいいの?」

そんな風に思われたことはありませんか?

補聴器体験フェア開催

12/6(土)→14(日) 午前10時～午後8時 近鉄百貨店上本町10階 補聴器サロン

期間中補聴器ご注文の方に
■乾燥ケース
■バッテリーチェッカー
■電池パック
をプレゼントいたします!

世界最小耳掛け型補聴器

この機会に最新デジタル補聴器をぜひ一度ご体験ください。ご相談からアフターサービスまで専門スタッフが承ります。初めての方も現在ご使用中の方もお気軽にご来店ください。

Kintetsu 近鉄百貨店上本町10階 補聴器サロン 近鉄上本町 電話 06-6775-1111(代表)

12/2 OPEN

真田山プール 屋外アイススケート場

2008.12月2日(火)～2009.3月初旬 3月8日(日) 終了予定

◆営業時間 平日 9:00～18:00(最終入場17:00) ◆休館日 毎週月曜日(休日に当たる場合は翌日) 12月31日と1月1日 ◆臨時営業日 平成20年12月29日(月) 9:00～18:00 平成21年1月5日(月) 10:00～18:00

アイススケート場入場料(税込)

子ども(6～15歳).....	600円
大人(16～64歳).....	1,200円
高齢者(65歳以上).....	800円
付添観覧.....	200円

スケート教室 申込受付中!!

●受講料(税込)<1期4回制>入場料・貸靴代込
・大人(16歳以上)・・・6,000円
・小人(4～15歳)・・・5,000円
真田山プール窓口へ直接お申し込み下さい(印鑑・受講料をお持ち下さい)

※短期A・B以外の各教室は、1～3期と開催
短期A・12/25～28 短期B・1/3～6
1期(11月末～12月)・2期(1月)・3期(2月)

シーズンパス(税込)

当施設のみ有効	大人 / 20,000円 子ども・高齢者 / 10,000円 12/14まで販売
---------	--

回数券・定期券(税込)

<大阪市営アイススケート場3施設と共通>

回数券 11枚綴	大人 / 14,000円 子ども・高齢者 / 8,000円
定期券 1か月	大人 / 8,400円 子ども・高齢者 / 4,800円

教室

教室	対象	曜日	時間	定員
冬休み短期A	4歳～中学生	—	8:45～9:45	100名
冬休み短期B	4歳～中学生	—	8:45～9:45	100名
土曜日(1～3期)	4歳～大人	土	8:45～9:45	100名
日曜日(1～3期)	4歳～大人	日	8:45～9:45	100名
小学生(1～3期)	小1～小3	木	16:00～17:00	30名
幼児(1～3期)	4歳～未就学児	水・金	16:00～17:00	各曜日30名

詳細・お問い合わせは

真田山プール

大阪市天王寺区真田山町5番109号
06(6765)0176
休館日:毎週月曜日(2/11の祝日は営業、2/12が休館日)

地下鉄長堀鶴見緑地線 玉造駅 徒歩約10分
JR・地下鉄「玉造」駅より南西へ徒歩約10分。公共交通機関をご利用ください。