



四天王寺の枝垂桜



ハルカス300「桜スイーツ」
桜のアイスと抹茶のパフェ(580円)、桜のモンブラン(780円)、桜のロールケーキ(680円)、タピオカ桜ソイミルク(500円)



「春のお弁当」 手前2160円 奥1720円
パテドカンパーニュや奥丹波地鶏のコンフィーなど国産素材にこだわったフランス料理のお弁当。予約のみ。
情報提供：レストランリール(中央区玉造2-4-13)

【あべのハルカス 3周年記念】

『うえまち』持参で、当日の

入場料300円引き

※16階チケットカウンターで提示。本人を含む同伴者(4人まで)も割引。他の割引等との併用不可

地元の皆さまへのご愛顧感謝

キャンペーン

期間 実施中～4月28日(金)

展望台営業時間 9時～22時(最終入場は21時30分)

ハルカス300×『うえまち』連携企画



立浪部屋の力士 医療法人歓喜会グループを訪問

大相撲春場所(3月12日～26日)を前に3月8日、医療法人歓喜会グループの各施設を立浪部屋の飛天龍関、天空海関、華吹関の3力士が訪れました。
ケアリビング楽寿では各力士が自己紹介した後、入居者とゲームをしたり歌を歌ったりして楽しい時間を過ごしました。最後に全員で記念撮影。思い出に残るひとときとなりました。
3力士は、れいんぼう太陽丘や新館カサミラビルのデイサービスも訪れ、多くの入居者と交流しました。
立浪部屋の力士訪問は毎年の恒例行事。50年以上前の開院当初、前理事長が立浪部屋と親交があったことから始まりました。

NPO法人まち・すまいづくりは、天王寺区東高津町の大阪市立社会福祉センターで「住まいと暮らしの無料相談会」を毎月開催しています。
当日は、当法人会員の司法書士、税理士、宅地建物取引士、1級建築士、弁護士といった専門家が出席。専門知識を生かし、責任を持ってご相談に応じます。
相談内容は、「空き家を有効に活用したい」「資産活用で複数の方法からベストを選ぶ」「相続税改正に伴う税金対策のポイント」は「兄弟間の遺産相続がまとまらない」な

毎月第2土曜日 大阪市立社会福祉センター

法律・税金・建築ほか 4月8日(土)

ど、法律、税金、建築、不動産、リフォーム、介護など住まいと暮らしに関するさまざまなテーマで受け付けています。
大事なことなのだけど、なかなか日常生活では相談できない住まいと暮らしの「困った!」はありませんか。専門家チームがワンストップで対応します。
ご希望の専門家が当日、公務等で欠席する場合があります。なるべく事前にご予約ください。
▽問い合わせ・予約NPO法人まち・すまいづくり、電話06・6779・7222

住まいと暮らしの悩み プロが無料相談

「食べてみたい」が一度に味わえる!うれしい1週間。 あべのハルカスグランドオープン3周年記念 パン&スイーツフェスタ

◎3月29日(水)→4月4日(火) ◎近鉄百貨店上本町店9階催会場

午前10時～午後7時 ※最終日は午後5時で閉場。
※売り切れの節は、ご容赦ください。



【上本町店限定】
①抹茶のパン
②さくらもちのパン1個 各251円



大阪(シュークリームBAR)
イチゴ
初登場

同時に \半年に一度/ ワコールビッグバザール

※価格は、消費税を含んだ税込価格を表示しています。

※最終日は午後5時で閉場。

春を楽しむ!

行楽シーズンの幕開けです。お花見弁当や季節限定スイーツなど、街には華やかな色があふれてきました。春は始まりの季節でもあります。おかげさまで『うえまち』は5月に13年目を迎えます。6・7面に、日ごろお世話になっている皆さまや、設置にご協力いただいているお店を紹介することにしました。5月号は一部リニューアルしてより役立つ情報誌に生まれ変わります。どうぞご期待ください。

3月7日、高さ日本一(300m)を誇るビルの展望台「ハルカス300」58階天空庭園で、開業3周年を祝うオープニングセレモニーが開催されました。
この日に合わせて、桜色のボールプールが天空庭園にオープン(写真)。開業3周年にちなみ、日本最多個数となる33万3333個を完成させるため、ゲストとして登場したタレントの関根麻里さんや、地元大阪出身の3人組アーティスト・ベリーグッドマンが最

あべのハルカス開業3周年

詳細10面

後の1球を投げ入れる場面も。その後、近隣の幼稚園児たちが早速ボールプールを堪能しました。
期間中は4種類の桜スイーツも登場(写真)。「桜のアイスと抹茶のパフェ」や「桜

ピンクの巨大ボールプールや桜スイーツが登場!

のロールケーキ」などが、期間限定で楽しめます。また、ハルカス300では、毎日眺望ガイド(参加無料)を実施。名所建物の見つけ方や、地元周辺の歴史など充実した内容を約15分で教えてくれます。
ボールプールは4月9日(日)まで。
展望台入場料 一般1500円、中学生1200円、小学生700円、幼児500円。障がい者手帳持参の人は別料金(要証明)。



北側:午前10時～午後4時まで(30分間隔)
南側:午前10時15分～午後4時15分まで(同)



上町台地の地域情報紙

揮毫 一寺長老 高口恭行師

2017 卯月(うづき)

月刊・第144号

3月24日(毎月25日)発行

大阪市立社会福祉センター指定管理者

NPO法人 まち・すまいづくり

発行 うえまち編集局

TEL&FAX.06-6779-7222

http://www.machi-sumai.com/

〒543-0043 大阪市天王寺区勝山

1-11-29「まちすまい会所」

●発行部数: 毎月72,000部

●配布地域: 中央区東部 天王寺区全域

阿倍野区 北部

●配布方法: ポスティング及び設置

ホームページ

無料配布

うえまち5月号は4月25日発行予定

地域に密着した医療・介護を目指します

医療法人 歓喜会グループ

楽寿

CARE LIVING ケアリビングーちくしゅ

E-mail honbu@kankikai.com

歓喜会 検索

兵庫(サンドイッチの店3)

実演 初登場

鴨のバstromとクリームチーズ

ハーフサイズ 1個 378円ほか

福井(フルコ)

イチゴ 初登場

フリーズドライ 八角瓶

MIXベリー、レインボー、パイン&マンゴー

1瓶 各1,296円

近鉄上本町

〒543-8543 大阪市天王寺区上本町6-1-55

電話(06)6775-1111

ご宴会はハイハイタウン西隣の庄助で!

ちゃんこ鍋 3,940円 **大皿・大鉢 2,540円** **飲み放題 1,560円** 宴会限定

少人数から最大60名様まで宴会可!!

谷九交差点 上八交差点

千日前通 ハイハイタウン

庄助 91アイズ

午後4時から営業しています

月曜定休 **6773-4036** 駅 徒歩2分

TEL(06) 6773-4036 天王寺区上汐3-1-3

近鉄大阪上本町駅・地下鉄谷町九丁目駅 近く

不動産に関する 市民無料相談を実施

平成29年度 お気軽にご相談ください

5/25(木)・8/24(木)・2/22(木)

毎回 第4木曜日 午後1時～4時まで (受付3時まで)

大阪市 中央区役所

1階①番窓口 総務課(総務企画)相談室

事前にお電話もしくはメールにてご予約も承っております

大阪府宅地建物取引業協会 中央支部

TEL(06) **6944-0703** chuo@wish.ocn.ne.jp

(公社)全日本不動産協会 大阪府本部 中央支部

TEL(06) **6121-4477** info@zen-chuo.jp

入浴介助スタッフ募集

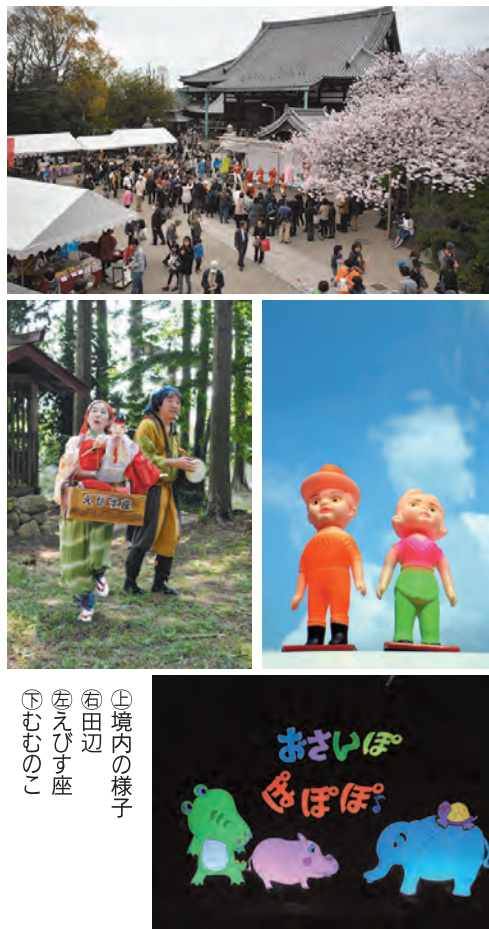
短時間・高収入で時間有効活用
ご家庭との両立もバッチリ

●仕事 入浴介助スタッフ(女性)
●勤務先 介護老人保健施設 れいぼう夕陽丘
天王寺区生玉前町3-24
時給1500円
●給与格 資格・経験不問
●資格 ①9:00～12:00②12:30～15:30
★上記の時間より選択可、週2日以上
の勤務、土日祝の勤務有
●待遇 交通費支給(月2万5000円迄)
お気軽にお電話ください。面接日をお伝えします。

歓喜会本部 電話06-6775-3751

求人 求人広告募集中
電話06-6775-3751

前号(143号)掲載の「アイメディカル新大阪」の電話番号に間違いがありました。訂正してお詫び申し上げます。【正】0120・497・613
中学入試、こころちゃん、幼児教育問題はお休みします。



4月2日(日)、「なにわ人形芝居フェスティバル」が開催されます。一心寺界隈を中心に人形芝居、街頭パフォーマンス、モノづくりに体験や露店の出店。子どもから大人まで楽しめる夕陽丘地域のお祭りです。

今年21回目を迎えて新たに会場に加わるのは「存幸堂」。昨年8月の開館以来、歴史散策の休憩所としてご利用いただいております。当日は、1階にて白木原一仁さんのパントマイムショー、2階では長野県飯田市の劇団「田辺」さんの人形劇が上演予定です。大きな会場ではありませんが、出演者との距離も近く、その場の一体感を味わえるのではないかと期待しております。

その他、紙芝居ならぬ布芝居「なにめの屋」、光る影絵ブラックライトシアター「むむのこ」、文楽と浄瑠璃のルーッスえびすさきを操る「えびす座」、マジックショー「不思議塾」など、特色のある人形劇・パフォーマンスが各会場にて上演予定です。まず、当日の参加方法。まず、ガイドブックを手に入れて下さい(一心寺三千佛堂にも置いてあります。各会場、上演時間は30～50分程、会場受付で「二日入場券シート」(700円・3歳未満無料)を購入のうえ、入場ください。1枚で、どの会場でも何度でも見ることが出来ます。移動時間を考えて、どの人形芝居を見て回るか、あらかじめコースを決めておくことをおススメします。入場は先着順となりますので、各会場の受付は早めにお済ませください。

その他、ガイドブックにはスタンプラリーもあります。全12カ所を回り、スタンプを集めれば、「本部」でガラガラ抽選が楽しめます。空くじなし、何が当たるかお楽しみですが(抽選時間は午後3時30分まで)。境内、一心寺ロードの露店では、各種軽食、お土産をお楽しみください。中でも、一心寺日曜学校ボランティアさんによる「極楽ついで」

は、一杯100円! 売りの切れ御免にてお待ちいたします。また、堀越神社さんではステイールパン演奏、懐かしいけん玉・昔遊び体験(いずれも無料)も開催されますので、どうぞお見逃しなく。

フェスティバルは午前10時～午後3時30分(雨天決行)。皆様お誘い合わせの上、どうぞ遊びに来てください。お問い合わせは「なにわ人形芝居フェスティバル運営委員会事務局」(06・6774・2877)まで。

(二心寺倶楽部 武田寛 耕)

▽問い合わせ 一心寺倶楽部事務局、電話06・6774・2500、午前9時～午後5時
http://www.issinj.or.jp



なにわ人形芝居フェスティバル 夕陽丘、春のおまつり

大阪市ボランティア・市民活動センターからのお知らせ

平成29年度版 **ボランティア活動総合補償制度のご案内**

大阪市ボランティア・市民活動センター、各区ボランティア・市民活動センター／ボランティアビューローでご加入いただけます。詳しくは窓口のパンフレットでご確認ください。

ボランティア活動保険 (団体単位で加入)			
保険期間	毎年4月1日から翌年3月31日まで (中途加入は受付日の翌日から)		
年間保険料 (1人)	Aプラン	Bプラン	Cプラン
	300円	500円	600円

ボランティア・市民活動行事保険 (行事単位で加入)			
保険期間	行事期間中 (開催日前日までに受付が必要)		
保険料 (1人)	I型	II型	
	A区分 30円	1泊2日 227円	4泊5日 340円
	B区分 134円	2泊3日 279円	5泊6日 348円
	C区分 262円	3泊4日 287円	6泊7日 356円

※このほか、非営利・有償活動団体保険、移送中事故傷害保険もあります。

問合 大阪市ボランティア・市民活動センター

〒543-0021 大阪市天王寺区東高津町 12-10 大阪市立社会福祉センター 1 階

[TEL] 06-6765-4041 [FAX] 06-6765-5618 [E-mail] ocvic@osakacity-vnet.or.jp

一 heart 呼吸のヨーガ教室

洗心館道場で「一 heart ヨーガ練成会」を開催しています。ヨーガ(瞑想、禅定)を通じて日々洗心し、仏性の回復と心身の健康維持を目指します。簡単な瞑想と呼吸があなたに「癒しと健康」をもたらしてくれるでしょう。年齢に関係なくどなたでも気軽に始められます。

講師はNHKテレビのヨーガ教室でおなじみの「日本ヨーガ光麗会」の番場裕之先生とスタッフ。初めての方も丁寧に指導していただけます。

- 実施日＝毎月第2・4土曜日、午後1時30分から3時30分
- 会場＝一心寺洗心館道場
- 参加費＝1回 1,500円 (当日受付。初回はテキスト代700円が必要です)
- 定員＝20人

スポーツに適した服装、バスタオルをご持参ください(更衣室有)。

問い合わせ 参加ご希望の方は **一心寺三千佛堂・一心寺倶楽部**
電話 06-6774-2500 まで (受け付け午前9時～午後5時)

夕陽ヶ丘 伶人町
コーポラティブハウス
活動報告 ①

組合結成準備会を開催!

うえまち紙面で昨年募集している「伶人町コーポラティブハウス」は、お陰様で多数のご参加希望を頂き、四月にはコーポラティブハウス建設組合を結成する運びになりました。

3・19(日)には、組合結成のため「組合結成準備会」を開催し、参加希望者の初顔合わせや、組合結成に必要な結成契約書の素案の読み合わせを行いました。

今後も、うえまち紙面とWEBにて、「夕陽ヶ丘 伶人町コーポラティブハウス」の活動をお伝えしていきます。

アトリエ・ホロニカ コーポラティブハウス事務局
www.holonica.com 06-6775-6024

上本町 Beauty Station
ビューティステーション

高純度ヒト幹細胞培養液使用
お悩み解決! 溢れる潤いを取り戻す
モチプル肌 コ1回 30分

キャンペーン価格 3月末まで
4,980円 **2,980円** 税込

フェイシャルマッサーでリフトUP! 翌日の化粧ノリが全く違いますよ! その日実感いただけます。

医療機関と提携した美容専門サロン
完全予約制で目を気にせずリラックスしてキレイに。

99%の実感 育毛 & 美髪ケア

ボリューム・ハリ・コシなどの復活促進と共に、頭皮へしっかり栄養補給!! 皮脂もゴツリ取り除きます。

無料カウンセリングご希望の方は
お電話にてお問い合わせ下さい。

上本町 Beauty Station
TEL 06 6777-7605 営業時間: 月～土 10時～21時 定休日: 日・祝

大阪市中央区上本町西5-3-9 プルースタービル4F
近鉄大阪上本町駅・地下鉄谷町九丁目駅 7号出口 徒歩1分

プルースタービル4F
7号出口
地下鉄谷町九丁目駅
近鉄大阪上本町駅

詳細はHPで
QRコード

漫画家 尼子 騷兵衛氏 × 北川 央氏 大阪城天守閣館長

前編

今回のゲストは、NHK教育テレビで放映中のアニメ「忍たま乱太郎」の生みの親、漫画家の尼子騷兵衛さんです。

原作は1986年から朝日小学生新聞に連載している「落第忍者乱太郎」。一流忍者を目指して忍術学園で修行中の3人組のドタバタ劇を描いた物語です。93年にアニメ化され、親子で楽しめる番組として長く愛されてきました。

尼子 中学生の頃から歴史と絵が大好きで、パラパラ漫画を描いていました。商業誌で漫画家デビューしたときはまだ会社勤めの身。週末に漫画を描きためる生活でした。「落第忍者」の連載は当初、3カ月の予定でしたが、気が付けば30年。アニメ化されてからは漫画一本でいこうと決め、会社を辞めました。

次々出せばいいけれど、自分で創作する忍術はいつか枯渇する。それならいっそリアルティに徹しようと考えました。

北川 忍者に心があつて「乱太郎」が生まれたのではなく、連載のために一から忍者や忍術について勉強されたのですね。

尼子 そうなんです。物語は室町時代末期、忍者が活躍した戦国時代という時代設定です。忍者の術や武器、暮らしはどのようなものだったのか。忍者に関する資料は当時、ほとんどなくて苦労しました。

作ってもらったこともありました。

北川 子ども向けの漫画ですが、きちんと歴史的な考証を踏まえて描いておられるのですね。すばらしいです。

尼子 いえいえ（照）。でも実は、窓枠や格子を描くのに大阪城の櫓（やぐら）も参考にしました。また、忍術には火薬が必須アイテムなのですが、忍術学園の火薬庫は日本で唯一、大阪城に現存する総石造りの火薬庫「燐硝（えんしょう）蔵」がモデルになっています。

北川 今や国民的アニメ

忍たま乱太郎 綿密な時代考証

漫画は背景も詳細に描き込まねばなりませんから、建物の構造や道具類などもきちんと調べて描く必要があります。勉強して時代考証にはとことんこだわりました。

となった「忍たま乱太郎」に大阪城が関わっているなんて、本当に光栄です。我が家の息子も、子どもの頃「忍たま乱太郎」の大ファンでした。

忍術をまとめた秘伝書「萬川集海（ばんせんしゅうかい）」「正忍記」「忍秘伝」も参考にしています。でも、文献や資料を見るだけでは分からないことも多い。甲賀に取材に行ったり、船大工さんに実際の船の模型を

見てうそか本当か分からないもの、誤った知識を与えてしまうものはためです。子どもは細かいところまでよく見えています。面白いネタでも根拠が定かでないものは描けない。相手が子どもだからこそ、うそがつかないんです。史実に裏

消えゆく地名を名前に

尼子 十数年前から忍術

学園に上級生の新キャラクタリーを登場させたのですが「食満（けみん）留三郎」「善法寺伊作」「潮江文次郎」

「神崎左門」などなどキャラクタリーたちの名字は、私の生まれ育った尼崎の地名です。すると、名前を手掛かりにたくさんの方、とりわけ若い女性のファンたちが尼崎を訪れるようになりまし

「神崎」には由緒ある中世の地名が多く残っています。地名は立派な「文化遺産」だと思ふのですが、古い町名がどんどん消されていく。残念ですね。町名がそのまちの歴史を知る手掛



賀・甲賀が有名ですが、戦国時代には甲斐の武田氏や小田原の北条氏配下にも忍者がいまじり、江戸時代にも諸藩が忍者を召し抱えたので、全国各地に打ちされたごまかしのないものを描こうと決めていま

北川 現在の尼崎は工業都市というイメージが強いのですが、淀川水系の神崎川が大阪湾に流れ出す重要な地点に位置し、中世には神崎・大物など、京都と西国を結ぶ瀬戸内海水運の拠点として繁栄しました。

江戸時代には、尼崎城に有力な譜代大名が配置され、大坂城を防衛する政治的・軍事的な要衝でもありました。西は尼崎、南は岸和田、京都方面は淀、高槻などそれぞれの方面にお城が配置され、大坂城を守っていたのです。

尼子 ワクワクするお話ですね。青山氏時代の尼崎藩の職制表を見ると、「忍び頭」という役職が出てきます。その時代、尼崎にも忍者がいたということですね。

北川 忍者といえば伊池にボチャンと投げ、池に飛び込んでおいて、そのすきに逃げるという方法です。忍術には、なるほどと思わせられる術もたくさんあり、興味は尽きません。



第33回「織田作之助賞」

崔実さん受賞

第33回「織田作之助賞」（大阪市・大阪文学振興会など主催）の贈呈式が3月6日、中央区の綿業会館で開かれた。

天王寺区生まれの作家、織田作之助にちなんで創設された賞で、最近1年間に刊行された新進鋭の小説の中から選ばれる。今年は

崔実さんの「ジニのパズル」（講談社）が選出された。

「ジニのパズル」は在日韓国人の少女・ジニが2つの言語の間で必死に生き抜いた青春小説。崔さんは東京在住の在日3世。ハワイやオレゴンを訪れ、その地の学校に在籍した経験をもとにこの小説を書き上げた。



織田作之助賞 受賞記念 読者プレゼント

著・崔実 講談社
本体価格・1300円＋税
応募詳細10面

ジニのパズル

崔実さんサイン入り書籍

大坂の陣400年と大阪城 対談シリーズ④



あまこ・そうべえ

佛教大学文学部史学科卒業。ペンネームは、尼崎に生まれ育ち騒々しいことから名付けた。執筆のほか絵画展、講演活動と幅広く活動中。「女忍者（くノ一）は年齢不詳」と年齢は公開していない。理想の男性は元寇の際に活躍した肥後の武将、竹崎季長。趣味は日本刀や手裏剣、火縄銃などの収集。



各所にさまざまな仕掛けがある尼子邸玄関で

に飛び込んでおいて、そのすきに逃げるという方法です。忍術には、なるほどと思わせられる術もたくさんあり、興味は尽きません。

対談記念 読者プレゼント

尼子先生サイン入り
落第忍者 乱太郎 60巻 3冊
尼子先生ご提供
忍たま乱太郎 ストラップ
4・5月号共通 合計50個



本体価格
600円＋税



人形3個付き

応募詳細10面

本屋のおばちゃんの本紹介⑦

凸凹を楽しむ

大阪「高低差」地形散歩

ここ数年の間に、まち歩きだけではなく地形の高低差（坂や谷・崖など）を見学するツアーが人気になっています。テレビでもいろいろな地域が取り上げられています。関心のある方はぜひ読んでみてください。本書は、「うえまち」を愛読していた方々にとつてなじみ深い地名がたくさん出てきます。再確認するのもいいですね。

大阪市内だけでなく府内の地形についても書かれているので、散歩・街歩き・観光・ハイキングにかけるときに部分的に読んでみるというのがあります。

作者新之介はハンドルネームで、「十三のいま昔を歩こう」というブログから大阪高低差学会の情報を発信しています。



新之介 著
洋泉社 2016年刊
本体価格
2200円＋税

本屋のおばちゃん
元大阪市立図書館員。天王寺図書館長などを経て、2011年に浪速図書館長で定年退職。現在は、ボランティア活動中。



まだ春浅きう月11日、30人の皆さんと阿倍野七坂めぐりを行いました。これまで上町台地歴史講座では主に天王寺以北を対象としてきましたが、上町台地は南へも続きます。その新たな魅力探しのキックオフイベントでした。

上町台地の坂といえは「天王寺七坂」が有名です。「阿倍野七坂」はそれに比べると、正直、知名度は低いでしょう。でも実際に歩いてみると、「阿倍野七坂」は「天王寺七坂」から感じられる上町台地とはずいぶん違う印象を与えてくれる

ことに気づきました。やっぱり現地を歩くの大切なことです。「天王寺七坂」をこ

存知の方は、ここは①坂の方向が基本的に東西方向で(真言坂を除く)、②比較的長く③わりと急であることにお気づきでしょう。これは、天王寺から北では、坂のある上町台地の西側斜面が比較的直線的な形状で南北に続いていることによるものです。一方、「阿倍野七坂」は全く様相が違っています。

町台地の別の姿を知ることができましよう。この「阿倍野七坂」のある場所は阿倍野区北畠と相生通です。ここは正統時代までは天王寺村と住吉村の境界にあたりました。大正から昭和初期にかけて土地開発・住宅建設が進み、それまでは耕地が多かった景観が一変した経緯があります。七坂を歩きますと、名前を刻んだ標柱が建てられています。それらは相生坂が昭和11(1936)年、相親坂が同14年、残りのさくら坂・やしろ坂・みどり坂・みなみ坂・みや坂が同15年とほぼ近い時期であることがわかります。そして相親坂は親睦町会、さくら坂以下は北畠町会が標柱を建てていました。新しくまちがつくられたこの北畠に移り住んできた人たちがコミュニティをつくり、

愛情を込めて自分たちのまちのシンボルとして坂に名前をつけたのではないのでしょうか。江戸時代から名前が知られる天王寺の坂よりは新しい命名ですが、「阿倍野七坂」もまた地域の歴史を物語る大切な歴史遺産なのです。

次号より、「うえまち漫遊」が装いを一新します。題して「うえまち漫遊 歴史問答(南編)」。上町台地に遺されたさまざまな人の営みの痕跡に注目しながら、台地の歴史を掘り下げてゆきます。本シリーズでは、大阪歴史博物館の大澤と大阪検定1級保持者の野津弘昭さんが対話形式で皆さんの歴史の旅へご案内します。フィールドも、これまでと違う阿倍野区・住吉区・西成区をめぐる予定です。新連載にどうぞご期待ください。

うえまち漫遊

阿倍野七坂をめぐる上町台地の新たな魅力発見

大阪歴史博物館 学芸員 大澤研一

①坂の方向はてんでバラバラで、②短い坂が多く、③急な坂もあれば、みや坂のように緩やかな坂もありま

す。なぜそうなっているのかといえは、この辺りの上町台地西側斜面には、何本もの谷が枝分かれしながら複雑に入り込んでいるからで

す。谷の方位に一定性がな

い。七坂を歩きますと、名前を刻んだ標柱が建てられています。それらは相生坂が昭和11(1936)年、相親坂が同14年、残りのさくら坂・やしろ坂・みどり坂・みなみ坂・みや坂が同15年とほぼ近い時期であることがわかります。そして相親坂は親睦町会、さくら坂以下は北畠町会が標柱を建てていました。新しくまちがつくられたこの北畠に移り住んできた人たちがコミュニティをつくり、

愛情を込めて自分たちのまちのシンボルとして坂に名前をつけたのではないのでしょうか。江戸時代から名前が知られる天王寺の坂よりは新しい命名ですが、「阿倍野七坂」もまた地域の歴史を物語る大切な歴史遺産なのです。

次号より、「うえまち漫遊」が装いを一新します。題して「うえまち漫遊 歴史問答(南編)」。上町台地に遺されたさまざまな人の営みの痕跡に注目しながら、台地の歴史を掘り下げてゆきます。本シリーズでは、大阪歴史博物館の大澤と大阪検定1級保持者の野津弘昭さんが対話形式で皆さんの歴史の旅へご案内します。フィールドも、これまでと違う阿倍野区・住吉区・西成区をめぐる予定です。新連載にどうぞご期待ください。

ワンポイント
冷蔵庫の大掃除を兼ねて残りものの野菜をいろいろ取り合わせてかき揚げに。ちりめんじゃこだけでなく桜エビやちくわなど相性のよいものを合わせると美味。

みんなうれしい! クーラレシビ

今西佳代子

クーラとは、ラテン語で「ケア」の意味。介護向けのヘルシーだけじゃない、身近な材料でおいしく作る簡単レシピ。みんながうれしいメニューをご紹介します!

人参とインゲンのかき揚げ ワカメを使った春らしいかき揚げをそえて



材料(4人前)

人参.....1本
インゲン.....10本
ちりめんじゃこ.....大さじ6
ワカメ(もどしたもの).....少々
てんぷら粉.....2/3カップ
片栗粉.....1/3カップ
水.....3/4カップ

天つゆ

だし汁.....1カップ
醤油.....大さじ3
みりん.....大さじ3
大根おろし.....適量
おろしショウガ.....適量
(抹茶塩でも可)

ワンポイント

冷蔵庫の大掃除を兼ねて残りものの野菜をいろいろ取り合わせてかき揚げに。ちりめんじゃこだけでなく桜エビやちくわなど相性のよいものを合わせると美味。

クーラ commons・ライフサポート
ケアプランセンター・訪問介護・デイサービス・賃貸居室
ショートステイもご利用いただけます。
大阪市天王寺区大道3丁目4-3「おほちの杜」1階
TEL: 06-6775-0345 クーラ commons 検索



うえまち「一言自慢の景色」(21)

一心寺長老・高口恭行
都市計画家・田端修

なになわ人形芝居フェスティバル

毎年4月の第1日曜日に、一心寺界隈もしくは下寺町(一心寺エリア)で「なになわ人形芝居フェスティバル」が開催されるようになって20年。今年はその21回目を迎えることになりました。祭り当日は界隈の寺社堂内の人形芝居ばかりでなく、境内広場や街路でもさまざまな大道芸やイベントが催され、その景色はすでに「うえまち名物」と自慢できるもの...かもしれません。

写真は、昨年のフォトコンテストで「人形フェス賞」を受賞された野呂彰さんの「ハプニング」と題した作品です。一心寺境内で見事な芸を披露しておられた「どじょうすくい踊り」の愛好家たちが、興に乗りすぎた瞬間に、突然と言つたか突如と言いますか、インターネットを介して世界中に広がったニコ太郎の「PAP」のように、大正時代に島根県安来の民謡「安来節」に乗って「どじょうすくい踊り」が全国に展開したわけです。農夫の衣装でザルを持ち腰に竹籠をつけてドジョウをすくう、ただそれだけの動きが延々と展開するわけですが、PAPのシンブルな英語と同様に折こまれた「アラエツサッサー」の音頭。

今日すでに廃れた踊りとはいえ、このように「永遠の快楽」一恒久的な味のある景色と思われま



第9回人形フェス賞「ハプニング」(野呂彰さん)

2015年 天王寺動物園
100周年記念 応援企画



第30檻 上方落語「蛸芝居」

動物が登場する落語を取り上げ、演芸評論家の相羽さんならではの面白い視点で読み解きます。

協力: 浪速区役所



大旦那から丁稚まで、日常の会話が全て歌舞伎の台詞(せりふ)になってしまつほど、芝居好きな商家がある。出入りの魚屋も輪をかけた芝居好きで、生きた蛸(たこ)を、芝居もどきの口調で巧みに売りつける。旦那は、酢蛸にして食べようとするが酢が切れていたので、丁稚に買いに行かせる。

蛸は殺されてたまるかと、芝居もどきの仕草で墨を旦那に吹きかけ、その隙に当て身を食らわけて逃げた。帰宅した旦那は、黒豆三粒くれ。

蛸の中毒には、黒豆を三粒飲むと治るとする言い伝えがあった頃の事だ。「豹紋(ひょうもん)と二杯」

天まで昇れ・たこ

蛸は、猛毒を持つ小型の蛸で、近年たびたび日本近海で捕獲されている。触るだけで死に至るといふから「薬缶(やかん)で茹(ゆ)でた蛸」で手も足も出ない。

「芋蛸南京、芝居弱弱卵焼」と言つて、女性の好物の一つと相場が通っている。「章魚」という漢字を当てることもあるが、章は「長い」の意味だから、蛸は長い魚と考えられていたの

煮蛸も蛸焼きも、どう料理しても美味なのに、京都の女性は、嫌いな男を「好かん蛸」と言うのはなぜだろう。大阪弁では、同じ意味を「好かんたれ」と言い、蛸は出てこない。そのかわり、叱られる、罵(ののし)ることを「蛸釣られる」と言った。竹の骨組みに紙を張り空に揚げる遊びを、「凧」または「紙鳶」という字を使い、「たこ」と読む。大阪の発祥で、初午(はつうま)の日を中心に揚げた。これを「鳥賊(いか)と呼ぶ地方もある。大阪・四天王寺の春秋の彼岸会に、蛸と鯛の張りぼてをかぶつた2人が踊る「蛸蛸」という大道芸が、戦後すぐの頃まで人気を博した。蛸踊り導鐘が響いて来」との句が残る。地面を搦(な)いて固める木製の道具を「蛸胴突(たこどうづき)」と称したのもタコ、いや過去のことか。蛸は二杯(いつぱい)、二杯と数える。しかし、それがたくさん集まると「二杯」と元に戻る。

一心寺シアター倶楽 主催公演

ONEOR8

「世界は嘘で出来ている」

4月15日(土) 19:00 開演

16日(日) 13:00 開演

全席指定：前売 ¥2,000

当日 ¥2,500

※開場は開演の30分前

※未就学児童のご入場はご遠慮ください。

会 場：一心寺シアター倶楽

【脚本・演出】 田村孝裕

【出演】 甲本雅裕 / 矢部太郎(カラテカ)
恩田隆一・伊藤俊輔・富田直美
山口森広・和田ひろこ 他

甲本雅裕

ストーリー

決して恵まれた環境になかった家族
それぞれが懸命に生きていく中で重ねていく嘘
家族が家族の形を守るため、絶望から逃れるために。

とある1DKのアパート。
ゴミの山、漂う腐敗臭…ここは孤独死した男性の部屋。
そこへやって来た特殊清掃人の滝口(甲本雅裕)と新人の土井(伊藤俊輔)。
現場の強烈な悪臭や凄惨な家内を目の当たりにし、現場が初めての土井は仕事に
ならない。そんな彼の尻を叩きながら滝口は、除菌防臭や故人の遺品整理を始める。

実はこの部屋の住人だった人間は、滝口の…。

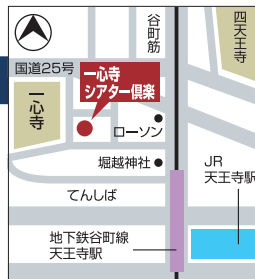
40年に及ぶ家族の、そしてその「嘘」を描く物語。

一心寺シアター倶楽より

この度、一心寺シアター倶楽主催公演として「ONEOR8」さんをお呼びすること
となりました。これを機に今後、関西地域以外の劇団さんや作品も観劇いただける
機会を増やせていければと考えています。

料金的にも「これからの演劇界を支える皆さんが観
劇出来る機会を増やしたい」との想いを込めました。

会場MAP



チケットご予約・お問い合わせ

- 一心寺シアター倶楽 TEL.06-6774-4002 FAX.06-6774-4003
一心寺シアター倶楽 HP チケット専用フォームよりお申し込みください。 <http://isshinji.net>
- チケットぴあ <http://pia.jp/t/> TEL.0570-02-9999 (Pコード 456-659)



ONEOR8 (ワン オア エイト)

ONEOR8は、田村孝裕、恩田隆一、
和田ひろこ、野本光一郎、富田直美、
伊藤俊輔、山口森広の7名で構成する劇
団。脚本・演出家である田村孝裕が全
ての作品の作・演出を担当。

田村の描く世界は、ありふれた日常的
な空間を舞台に、登場人物の多くは地味
でどこか弱さのあるキャラクターである。

普段はあまり注目を受けることのない人
間達の内面を、時にやさしく、時にあら
わに、時に笑いをもって見つめていく。
どこかせつなく、やるせない会話劇の背
後に現代の人間たちが持つ「影」や「狂気」
を描きながらも、客席は不思議な柔らかな
空気に包まれていく。現代の人間関係、
そこにある問題をしっかり汲み取ること
で「今」を浮かび上がらせることの出来
る劇団である。

一心寺シアター倶楽 公演情報 <http://isshinji.net/kura/top.html>Eメール: kura@isshinji.net 電話06・6774・4002 各線天王寺駅より北へ徒歩8分

バトントワリング公演

《ここから...2》

▽日時
4月8日(土)午後1時半／4時半／7時半
9日(日)午前11時半／午後2時半／5時半
※開場時間：開演30分前
▽料金＝前日・当日4320円 ※全席自由
▽問い合わせ＝
電話 090・4272・2009(夢現人 綿貫)
Eメール kokokara.2ticket@gmail.com

スタジオ踊劇舎公演

DRACULA99

▽日時
4月22日(土)午後2時／6時
23日(日)午前11時半／午後3時
▽料金＝前売3300円／当日4100円
▽問い合わせ＝スタジオ踊劇舎
電話 0745・31・1100
Eメール info@yogekisha.com

第11回 夕陽丘うえまち写真コンテスト

住吉大社～一心寺・下寺町～大阪城までの
上町台地の風景や、そこで暮らす人々をカメラに収めてください。

- 【資格】年齢・プロ・アマ不問。ただし、本人撮影の作品に限る
【規定】①未発表で他のコンテストで入選、応募予定のない作品に限る。
②肖像権などの責任は応募者が取ること ③フィルム・デジタル不問
④サイズは四つ切りサイズ(ワイド四つ切りサイズ・A4サイズ可) ⑤応募は1人3点まで
【方法】応募票を各作品の裏面に貼り付けること
(今回の応募により知り得た個人情報「夕陽丘うえまち写真コンテスト」に
関する目的以外に利用いたしません。)
- 【期間】平成29年4月1日～平成30年3月31日
【締切】平成30年3月31日(土)消印有効(第10回の締め切りは2017年3月31日(金)なので注意)
【作品
取扱】①応募作品は返却はいたしません。(返却希望の場合は、予めご連絡ください)
②入賞作品は原版を提出いただきます。
デジタルカメラ撮影の場合CDなどメディアデータの提出をお願いいたします。
③入賞作品の著作権は主催者に帰属するものとします。
- 【各賞】下記受賞者の中から「最優秀作品賞」1点を選出。各賞賞金を含む合計賞金15万円
●「一心寺賞」一心寺にまつわる作品：1点＝3万円
●「七坂賞」天王寺七坂にまつわる作品：1点＝3万円
●「人形フェス賞」なにわ人形芝居フェスティバルにまつわる作品：1点＝3万円
●「夕陽丘パンフ賞」夕陽丘観光パンフレットの表紙になりそうな作品：4点＝3万円
●「青春賞」(学生対象)：3点＝3万円
●「特別賞」：数点＝2万円
- 【発表
授賞式
展示会】夕陽丘うえまち写真コンテストFacebook、一心寺シアター倶楽HPで受賞作品を発表し、
平成30年4月29日に一心寺南会所にて授賞式を行います。写真雑誌、地域情報紙「うえまち」
など各紙面への掲載や、大阪市内各所での順次展示を予定しております。
- 【応募・問い合わせ】主催者：夕陽丘うえまち写真コンテスト事務局
〒543-0062 大阪市天王寺区逢坂2-6-13 B1F 一心寺シアター倶楽内 電話：06・6774・2877
FAX：06・6774・4003 ホームページ：<http://isshinji.net/pic/index.html>
Eメール：kura@isshinji.net Facebook <https://www.facebook.com/photo.con1/>

ホームページもご覧下さい ビーバーの仲介 検索

売却力に「自信」があります。
無料査定 秘密厳守 安心の買取
適切な対応と価格で売却のお手伝いをいたします。

新築・中古・仲介・買取
その他不動産のことならお任せ下さい!

買取相談
大歓迎!

売物件大募集!!
ビーバーハウスは
売却力に「自信」があります。
中古住宅の売却は
0120-37-2846
土地売却は
06-6704-7743

株式会社ビーバーハウス 天王寺営業所

○天王寺営業所/〒543-0075 大阪府大阪市天王寺区夕陽丘3-30 1F TEL: 06-6772-2846 FAX: 06-6772-2847 お問合せは みんな ビーバー寄ろう♪
○宅建業免許/大阪府知事(14)第6611号(一社)大阪府宅地建物取引業協会正会員(一社)関西住宅産業協会会員
○(公社)近畿地区不動産公正取引協議会加盟 建設業許可/大阪府知事許可(特-24)第88539号 0120-37-2846

■天王寺区①

国立国会図書館(東京都千代田区)

奈良県立美術館

公益社団法人奈良市観光協会

門真市民文化会館 (門真市)

(社)大阪モノづくり観光推進協会(東大阪市)

MOBIOものづくり(東大阪市)

大阪教育大学(柏原市)

大阪大学 総合芸術博物館(豊中市)

大阪産業大学 工学部(大東市)

■天王寺区②

マコモットドットコム(配布協力)

(株)ティファ

カムソン・アート

西代官山クラブ

(南)タルタレーガ

(株)シンクバスト

PTC私立中高生指導センター

米田薬品工業(株)

株式会社 今西組

株式会社社魚ひろ

サンワード(株)

近畿日本鉄道(株)

東方出版(株)

(株)新風書房

補聴器ご自宅.com

■天王寺区③

天王寺立生魂小

大阪市立味原小

大阪市立真田山小

大阪市立桃陽小

大阪市立聖和小

大阪府立高津高

大阪府立清水谷高

大阪商工会議所 天王寺・阿倍野支部

社会福祉法人 四天王寺病院

湯川胃腸病院

介護老人保健施設 みずほ倶楽部

近畿日本鉄道(株)

阿倍野区

天王寺SC開発(株)(配布協力)

リトビュアリティミック上本町教室

善龍寺

吉祥寺

南ふたかみ

■天王寺区④

天王寺区役所

天王寺消防署

天王寺区民センター

天王寺郵便局

天王寺区社会福祉協議会「ゆうあい」

勝鬨院 愛染堂

大阪府警天王寺署

丸善舎 北店

河藤(和菓子)

茶珍商店(たばこ・菓子販売)

ライフ 四天王寺店

安居神社

■天王寺区⑤

天王寺立生魂小

大阪市立味原小

大阪市立真田山小

大阪市立桃陽小

大阪市立聖和小

大阪府立高津高

大阪府立清水谷高

大阪商工会議所 天王寺・阿倍野支部

社会福祉法人 四天王寺病院

湯川胃腸病院

介護老人保健施設 みずほ倶楽部

近畿日本鉄道(株)

阿倍野区

天王寺SC開発(株)(配布協力)

リトビュアリティミック上本町教室

善龍寺

吉祥寺

南ふたかみ

■天王寺区⑥

天王寺区役所

天王寺消防署

天王寺区民センター

天王寺郵便局

天王寺区社会福祉協議会「ゆうあい」

勝鬨院 愛染堂

大阪府警天王寺署

丸善舎 北店

河藤(和菓子)

茶珍商店(たばこ・菓子販売)

ライフ 四天王寺店

安居神社

■天王寺区⑦

天王寺区役所

天王寺消防署

天王寺区民センター

天王寺郵便局

天王寺区社会福祉協議会「ゆうあい」

勝鬨院 愛染堂

大阪府警天王寺署

丸善舎 北店

河藤(和菓子)

茶珍商店(たばこ・菓子販売)

ライフ 四天王寺店

安居神社

■天王寺区⑧

天王寺区役所

天王寺消防署

天王寺区民センター

天王寺郵便局

天王寺区社会福祉協議会「ゆうあい」

勝鬨院 愛染堂

大阪府警天王寺署

丸善舎 北店

河藤(和菓子)

茶珍商店(たばこ・菓子販売)

ライフ 四天王寺店

安居神社

■天王寺区⑨

天王寺区役所

天王寺消防署

天王寺区民センター

天王寺郵便局

天王寺区社会福祉協議会「ゆうあい」

勝鬨院 愛染堂

大阪府警天王寺署

丸善舎 北店

河藤(和菓子)

茶珍商店(たばこ・菓子販売)

ライフ 四天王寺店

安居神社

■天王寺区⑩

天王寺区役所

天王寺消防署

天王寺区民センター

天王寺郵便局

天王寺区社会福祉協議会「ゆうあい」

勝鬨院 愛染堂

大阪府警天王寺署

丸善舎 北店

河藤(和菓子)

茶珍商店(たばこ・菓子販売)

ライフ 四天王寺店

安居神社

■天王寺区⑪

天王寺区役所

天王寺消防署

天王寺区民センター

天王寺郵便局

天王寺区社会福祉協議会「ゆうあい」

勝鬨院 愛染堂

大阪府警天王寺署

丸善舎 北店

河藤(和菓子)

茶珍商店(たばこ・菓子販売)

ライフ 四天王寺店

安居神社

■天王寺区⑫

天王寺区役所

天王寺消防署

天王寺区民センター

天王寺郵便局

天王寺区社会福祉協議会「ゆうあい」

勝鬨院 愛染堂

大阪府警天王寺署

丸善舎 北店

河藤(和菓子)

茶珍商店(たばこ・菓子販売)

ライフ 四天王寺店

安居神社

■天王寺区⑬

天王寺区役所

天王寺消防署

天王寺区民センター

天王寺郵便局

天王寺区社会福祉協議会「ゆうあい」

勝鬨院 愛染堂

大阪府警天王寺署

丸善舎 北店

河藤(和菓子)

茶珍商店(たばこ・菓子販売)

ライフ 四天王寺店

安居神社

■天王寺区⑭

天王寺区役所

天王寺消防署

天王寺区民センター

天王寺郵便局

天王寺区社会福祉協議会「ゆうあい」

勝鬨院 愛染堂

大阪府警天王寺署

丸善舎 北店

河藤(和菓子)

茶珍商店(たばこ・菓子販売)

ライフ 四天王寺店

安居神社

■天王寺区⑮

天王寺区役所

天王寺消防署

天王寺区民センター

天王寺郵便局

天王寺区社会福祉協議会「ゆうあい」

勝鬨院 愛染堂

大阪府警天王寺署

丸善舎 北店

河藤(和菓子)

茶珍商店(たばこ・菓子販売)

ライフ 四天王寺店

安居神社

■天王寺区⑯

天王寺区役所

天王寺消防署

天王寺区民センター

天王寺郵便局

天王寺区社会福祉協議会「ゆうあい」

勝鬨院 愛染堂

大阪府警天王寺署

丸善舎 北店

河藤(和菓子)

茶珍商店(たばこ・菓子販売)

ライフ 四天王寺店

安居神社

■天王寺区⑰

天王寺区役所

天王寺消防署

天王寺区民センター

天王寺郵便局

天王寺区社会福祉協議会「ゆうあい」

勝鬨院 愛染堂

大阪府警天王寺署

丸善舎 北店

河藤(和菓子)

茶珍商店(たばこ・菓子販売)

ライフ 四天王寺店

安居神社

■天王寺区⑱

天王寺区役所

天王寺消防署

天王寺区民センター

天王寺郵便局

天王寺区社会福祉協議会「ゆうあい」

勝鬨院 愛染堂

大阪府警天王寺署

丸善舎 北店

河藤(和菓子)

茶珍商店(たばこ・菓子販売)

ライフ 四天王寺店

安居神社

■天王寺区⑲

天王寺区役所

天王寺消防署

天王寺区民センター

天王寺郵便局

天王寺区社会福祉協議会「ゆうあい」

勝鬨院 愛染堂

大阪府警天王寺署

丸善舎 北店

河藤(和菓子)

茶珍商店(たばこ・菓子販売)

ライフ 四天王寺店

安居神社

■天王寺区⑳

天王寺区役所

天王寺消防署

天王寺区民センター

天王寺郵便局

天王寺区社会福祉協議会「ゆうあい」

勝鬨院 愛染堂

大阪府警天王寺署

丸善舎 北店

河藤(和菓子)

茶珍商店(たばこ・菓子販売)

ライフ 四天王寺店

安居神社

■天王寺区㉑

天王寺区役所

天王寺消防署

天王寺区民センター

天王寺郵便局

天王寺区社会福祉協議会「ゆうあい」

勝鬨院 愛染堂

大阪府警天王寺署

丸善舎 北店

河藤(和菓子)

茶珍商店(たばこ・菓子販売)

ライフ 四天王寺店

安居神社

■天王寺区㉒

天王寺区役所

天王寺消防署

天王寺区民センター

天王寺郵便局

天王寺区社会福祉協議会「ゆうあい」

勝鬨院 愛染堂

大阪府警天王寺署

丸善舎 北店

河藤(和菓子)

茶珍商店(たばこ・菓子販売)

ライフ 四天王寺店

安居神社

■天王寺区㉓

天王寺区役所

天王寺消防署

天王寺区民センター

天王寺郵便局

天王寺区社会福祉協議会「ゆうあい」

勝鬨院 愛染堂

大阪府警天王寺署

丸善舎 北店

河藤(和菓子)

茶珍商店(たばこ・菓子販売)

ライフ 四天王寺店

安居神社

■天王寺区㉔

天王寺区役所

天王寺消防署

天王寺区民センター

天王寺郵便局

天王寺区社会福祉協議会「ゆうあい」

勝鬨院 愛染堂

大阪府警天王寺署

丸善舎 北店

河藤(和菓子)

茶珍商店(たばこ・菓子販売)

ライフ 四天王寺店

安居神社

■天王寺区㉕

天王寺区役所

天王寺消防署

天王寺区民センター

天王寺郵便局

天王寺区社会福祉協議会「ゆうあい」

勝鬨院 愛染堂

大阪府警天王寺署

丸善舎 北店

河藤(和菓子)

茶珍商店(たばこ・菓子販売)

ライフ 四天王寺店

安居神社

■天王寺区㉖

天王寺区役所

天王寺消防署

天王寺区民センター

天王寺郵便局

天王寺区社会福祉協議会「ゆうあい」

勝鬨院 愛染堂

大阪府警天王寺署

丸善舎 北店

河藤(和菓子)

茶珍商店(たばこ・菓子販売)

ライフ 四天王寺店

安居神社

■天王寺区㉗

天王寺区役所

天王寺消防署

天王寺区民センター

天王寺郵便局

天王寺区社会福祉協議会「ゆうあい」

勝鬨院 愛染堂

大阪府警天王寺署

丸善舎 北店

河藤(和菓子)

茶珍商店(たばこ・菓子販売)

ライフ 四天王寺店

安居神社

■天王寺区㉘

天王寺区役所

[illegible]

上町台地の地域情報紙『こゝまろ』は、おかげでまですい月に13年目を迎えます。これを記念して、日ごろよりご支援をいただいている皆さま、設置のご協力をいただいている皆さまをご紹介いたします。

これからますます充実した紙面づくりに努めて参ります。より一層のご支援を賜りますようお願い申し上げます。

ポップコーンババ
大阪クリスマスセンター

大阪・奈良で30年以上の実績
めばえ国際学園（インターナショナルスクール）
（幼稚園）

適塾

すなわち整骨院
鉄大坂上本町駅
畿産業信用組合
阪警察病院付属
間ドッククリニック
屋カフエー
下介護学館

ソエラント都ホテル大阪
上本町ヒルズ歯科クリニック
大阪赤十字病院
阪急OASIS 桃坂店
ホテルアルウィーナ大阪

下鉄日本橋駅
あだち薬局
應典院
淨國寺
齡延寺
金臺寺
上本町プラザ歯科

会
コスパ上本町(スボ
ケアリビ
生國
医療法人歓喜会 新館(カサ
藤谷クリニク
関西高等学校
ヨシダゼミナール

医療法人 喜喜会
辻外科
リハビリテーション
病院

(株)ケイエヌトレーニング
アーガス個別指導会
(株)クリエーターズカフェ

スタジオオヴレース
EACH CAFE
梅田
洋食屋(洋食店)
フロマージュ(チーズ専門店)
ベースイート大阪(レストラン/カフェ/ディンク)
・テッパニーニヤ天満橋(イタリアン)
美居室aura
大月(料亭)
イルピアット(イタリアンレストラン)
美居室necco
カフェテントウムシ
雑貨屋clasis
NOTICE(花屋)
ムスビガーデン(自然食品)
アーバンローカール(ネイルサロン)
ブリューパブデターラヴァレ
(カフェレストラン)
牧瀬寺

■中央区
 大阪市立中央小
 大阪市立中大江小
 大阪市立玉造小
 大阪市立南大江小
 大阪市立高津小
 学校法人追手門学院
 大阪市学童保育連絡協議会
 (株)大阪観光コンベンション協会
 公益財団法人 大阪観光局
 大阪商工会議所
 KKKホテル大阪
 レストランジャトー
 ホテルニューオータニ大阪
 千葉齒科医院

山本能楽堂は今年90周年を迎えます

山本樂堂

中央支部
 (株)日本不動産協会 大阪府本部
 (株)全日本不動産協会
 (株)全日本不動産協会
 大阪府本部 中央支部
 (株)ユニチカエースト
 不動産事業本部
 (株)東西屋
 玉造小劇店
 (株)OSK日本歌劇団
 (株)二町企画
 (株)クリエーターズユニオン
 アナ・トーク学院
 (株)ムーヴ
 松竹(株) 関西支社
 松竹(株) 大阪松竹座
 NHKきんぎょアブランチ
 TMオフィス
 (株)大阪朝日広告社
 (株)DGCコミュニケーションズ

プラザジェリーグウ(gout)谷六店
 谷六キッズポップアップフィルハーモニー楽
 大阪歴史博物館
 中央区役所
 中央区民センター
 中央ユーコム(富士通オープンカレッジほか)
 moda(アメリカ輸入生地など)
 café nest
 刻家町屋レンタルスペース
 おおかみ学童
 味覚糖UHA館
 隆祥館書店
 カタヤマサイクル
 ヨセフイングリッシュ(英会話教室)
 カフェボーチカ(ロシア料理)
 施設「萌」内 みずうみ(漢字クッキーほか)

どん通信社 「楓ギャラリー」
 トリントンティールーム(カフェ)
 一吉 (蔵中屋)
 ショコラッタ(ガトーショコラ専門店)
 島之内図書館
 館／中央区子ども子育てプラザ
 シュネスバ―ガー(バーガーカフェ)
 近畿日本ツーリスト 上本町店
 なだ市 (恵うんそは／夜居酒屋)
 高津宮内 雷亭カフェ
 高津宮 庄町
 民権屋 庄町

[illegible]

入国公社
 SKC企業振興連盟協議会
 (株)計画研究所
 (株)地域計画建築計画所
 (株)シナジー
 エドバンテック(株)
 山野建築計画研究所
 志賀恒元税理士事務所
 デザイン・ラボ
 ドリームワークス(株)
 NPO法人響・耀
 (株)MAXSEVEN
 住みよい・まい・絆研究所
 協同組合オリゼン

医療法人 喜喜会
辻外科
リハビリテーション
病院

(株)リッツコーポレーション
 (株)マイルズストーン
 (株)スキャンパニー(株)
 つながり合同会社
 Gracia Belle
 (株)SSKエンタープライズ
 (株)ケイエストレーディング
 アーガス個別指導会
 (株)クリエーターズカフェ

第21回なにわ人形芝居フェスティバル参加プログラム

夕霧太夫行列

4月2日(日) 10時より金臺寺にて開始
(受付は浄國寺表玄関内)

人形芝居 無料
抹茶接待 1人500円
(抹茶・お菓子付)
行列見学 無料

お問い合わせ 浄國寺 TEL (06) 6771-1814
浄國寺/大阪市天王寺区下寺町 1-2-36 金臺寺/大阪市天王寺区下寺町 1-3-88
協力: NPO法人 まち・すまいづくり / 上町台地の地域情報紙 うえまち



太夫行列: 金臺寺→浄國寺
抹茶接待は
浄國寺にて

和宗総本山 四天王寺.....

4/22(土) 12時半〜 聖霊会舞楽大法要 観覧無料
四天王寺 六時堂前石舞台

開祖・聖徳太子の命日(旧暦2月22日)をしのんで毎年行われる大法要。1400年にわたり受け継がれてきた儀式で、舞楽は国の重要無形文化財に指定されています。六時堂には聖徳太子摂政像(楊枝御影)が安置されており石舞台では四隅に赤い仏花が立てられ、4種の声明を唱える法要と、古式豊かな雅楽の音に合わせた舞楽が約5時間にわたり繰り広げられます。



4/17(日) 8時半〜16時半 聖徳太子御絵伝 特別開扉
~30(土) 四天王寺 聖霊院 絵堂 絵堂拝観・絵解き法話 無料

四天王寺境内聖霊院の一角にある絵堂の特別拝観。参拝者は聖徳太子の一生の事跡を描いた壁画が奉納されている堂内に入堂し、僧侶による絵解き(約60分)を聞くことができます。通常は毎月22日のみ開扉。絵解き法話は午前9時、午後1時、3時の毎日3回実施され、来場者全員に記念品が授与されます。



開催中~ 春季名宝展「浪花の彩」花ひろく、近代絵画と四天王寺-
5/7(日) 四天王寺 宝物館
四天王寺ゆかりの画家を紹介。四天王寺英霊堂の天井画を描いた湯川松堂、大阪の文化や風俗を愛し、天王寺舞楽を題材とした作品を多く残した菅橋彦・生田花朝女など、近代大阪を代表する画家の作品が鑑賞できます。
入館料 一般500円、高校・大学生300円、中学生以下無料。
問合 和宗総本山 四天王寺 天王寺区四天王寺1-11-18 共通: 電話06・6771・0066



美術館・博物館.....

4/4(水) 5/28(日) マティスとルオー ―友情50年の物語―
あべのハルカス美術館

20世紀フランス絵画を代表するアンリ・マティス(1869~1954)とジョルジュ・ルオー(1871~1958)。近年見つかった2人の往復書簡をもとに、50年にわたる友情と芸術の軌跡を作品とともにたどります。直筆の手紙のほか、ルオーの版画集『気晴らし』の油彩原画シリーズ全15点が世界で初めて一挙公開されます。
入館料 一般1400円、高大生1000円、小中学生500円。
問合 阿倍野区阿倍野筋1-1-43あべのハルカス16階 電話06・4399・9050



4/8(土) 特別展「木×仏像」飛鳥仏から円空へ日本の木彫仏1000年
~6/4(日) 大阪市立美術館

日本の木彫仏の魅力を再発見する特別展。素材である「木」に注目し、使われている木の種類や用いられ方などを紹介しながら、仏像に込められた意味を探ります。江戸時代の仏師、円空作の作品「秋葉権現三尊像」(写真)は、木の特徴を熟知した職人技がうかがえる作品。計約60件が出品されます。
入館料 一般1300円、高大生1100円。中学生以下、障がい者手帳等を持参の人は無料(要証明)。
問合 天王寺区茶臼山町1-82 大阪市総合コールセンター・なにわコール 電話06・4301・7285



4/8(土) 特別展「ハンガリーの名窯ヘレンド」
~7/30(日) 東洋陶磁美術館

美しい文様や鮮やかな色彩から、英・ヴィクトリア女王をはじめ多くのヨーロッパ王侯貴族に愛されたハンガリーの名窯、ヘレンド。ブダペスト国立工芸美術館、ヘレンド磁器美術館などが所蔵する約230点の作品を通して、ヘレンド窯190年の歴史とその魅力を紹介しします。
入館料 一般1200円、高大生700円。中学生以下、大阪市在住の65歳以上(要証明)、障がい者手帳を持参の人は無料。
問合 北区中之島1-1-26 電話06・6223・0055



2014年5月に人間国宝の竹本太夫が現役を退いたのに続き、竹本源太夫、豊竹嶋太夫と近年立て続けに先輩が引退

4月文楽公演で、六代豊竹呂太夫を襲名する。豪快な語り口で知られ、人間国宝だった祖父の若太夫(1888~1967年)の前名。若太夫の弟子だった五代目が2000年に亡くなって以来、17年ぶりの名跡復活となる。「色気があり筋の通ったいい名前。『命がけの浄瑠璃』と言われた情熱あふれる祖父の語り」
1947年生まれ。67年に三代竹本春子太夫入門し英太夫を名乗った。忘れられないのは、初めて文楽を見た時の光景だ。見事な色彩の舞台を背景に、かき鳴らされる三味線の音色、汗まみれの人形遣い、迫力ある浄瑠璃に圧倒された。「非日常で抽象的な世界。ようわからんけどすごい芸能や」。この時の興奮が今も原点にある。

50年で見えてきた光 その先見たい

4月公演で六代呂太夫を襲名

特別インタビュー 文楽太夫 豊竹英太夫



し、切り場(物語の山場)に相当する役を任される機会が増えた。「責任ある立場となり、薄氷を踏む思いでやってきた。しかし、50年間繰り返していたことの集積から、初めて見えてきたものもある」と手応えを感じていた。
襲名を決意したのは、2016年2月に竹本住太夫から「そろそろどうや」と声を掛けられたのがきっかけだ。「襲名は思いもよらなかったが、うれしかった。入門からちょうど50年目、70歳を迎える今、よい流れに乗ろうと思った」。襲名披露の演目を選んだのは、「菅原伝授手習鑑」の「寺子屋の段」。祖父の好きだった演目だ。「型を基本にしなから、自分なりの新しい色を付けていきたい」と意気込む。

「菅原伝授手習鑑」
「曾根崎心中」ほか
4月8日(土)~30日(日)、国立文楽劇場で4月文楽公演が行われます。
第1部は「寿柱立万歳(ことぶきはしらだてまんざい)」、菅原伝授手習鑑と、襲名披露口上が行われます。午前11時開演。
第2部は「楠音断(くすのきむかしはなし)」、「曾根崎心中」を上演します。午後4時開演。19日(水)は休演。
観劇料は1等席6000円(学生4200円)、2等席2400円(学生も同料金)。
国立文楽劇場 中央区日本橋1-12-10、国立劇場チケットセンタ1(0570・07・9900) 詳細10面

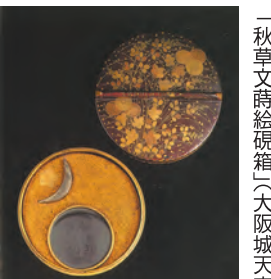
文楽の世界に飛び込んで半世紀。最近、ようやく舞台が楽しいと思えるようになってきた。これまでバラバラだったものが一つの形になっていくような心地よい感覚がある。「雲の間にかすかに光が見える。あれが頂上なのか、本物のなか。その先を確かめたい」と目を細めた。

六代豊竹呂太夫襲名前夜祭 4/7(金) 18時半~19時半(予定) 国立文楽劇場 2階 文楽劇場
出演 豊竹 英太夫 改め 六代 豊竹 呂太夫、桂 南光
司会 亀岡 典子(産経新聞社文化部編集委員) 襲名記念 招待券 ペア5組 読者プレゼント 詳細10面

大阪城天守閣.....

開催中~ 5/7(日) 3・4階展示室 テーマ展
「桃山のTAKUMI ―意匠・技巧・工匠―」

戦国の乱世から泰平の世へと歴史が大きく転換した桃山時代。明るく開放的、豪華絢爛な文化が開花したこの時代に生まれた蒔絵調度や染織工芸品など桃山美術の優品を公開します。



大阪城天守閣学芸員とめぐる “江戸幕府最後の牙城、大坂城” ツアー

4/22(土) 時間 午前の部: 午前10時~正午 午後の部: 午後2時~4時 参加費 600円
定員 各回30人 講師 大阪城天守閣 研究副主幹 宮本裕次
場所 多聞櫓、千貫櫓、焰硝蔵、乾櫓(非公開。ツアーのみ内部公開)、大手門、本丸広場(本丸御殿跡)
申込 必要事項を明記し往復はがきで申し込む(1通で2名まで) 3月31日(金)当日消印有効
往信はがき ①住所②電話番号③参加者の氏名(フリガナ)④希望時間 応募多数の場合は抽選。
返信はがき ①代表者住所②代表者氏名※宛名欄に記入 結果を返信はがきで通知。
申し込み先 〒540-0002 大阪市中央区大阪城1番1号 大阪城天守閣「4月22日ツアー」係

3/25(土)~4/9(日) 桜シーズン開館延長 午後7時まで2時間延長(最終入館6時半)

開館時間: 午前9時~午後5時 最終入館 4時半 入館料: 大人600円 中学生以下、大阪市在住の65歳以上、障がい者手帳を持参の人は無料



大槻能楽堂が1年間通して上演する自主公演「能の魅力を深めるシリーズ」の4月からは新しい「能と和歌」と題してスタートする。能と深い結びつきのある和歌を切り口に、多彩な曲を上演する。

『万葉集』や『古今和歌集』、『和漢朗詠集』など、ほとんどの能に和歌が関

大槻文蔵さんに聞く

4月から新シリーズ「能と和歌」

美しい和歌の言葉 能と深い関わり

大槻文蔵さんが1年間通して上演する自主公演「能の魅力を深めるシリーズ」の4月からは新しい「能と和歌」と題してスタートする。能と深い結びつきのある和歌を切り口に、多彩な曲を上演する。

わっているという。「昔は、歌が言葉を伝達する大きな役割を果たしていた。平易な会話体の言葉よりも、美しい和歌の言葉で表現することで深い意味が伝わることを務める。稀代の歌人で美男子とたたれた藤原実方の物語だ。

陸奥を旅していた西行法師が、実方の眠る塚に和歌を手向けていると、実方の霊が現れる。冠に竹を挿して舞った賀茂臨時祭の装束で水鏡



詳細10面



大阪歴史博物館情報

中央区大手前4-1-32 電話06・6946・5728 (代表) 火曜日休館
ミュージアムショップ営業時間 午前9時30分～午後5時 (特別展開催中の金曜日は8時まで)

展示 4/26水 特別展「渡来人いずこより」
～6/12日 6階特別展示室

古くから日本と交流のあった朝鮮半島では、それぞれの地域に個性的な文化がありました。日本にもたらされた文物はどの地域からやってきたのか。それらを伝える役目を果たした渡来人たちの「出身地」にスポットを当て、渡来文化の具体像や多様な交流の歴史をたどります。

入館料 大人1000円、高大生700円。中学生以下、大阪市在住の65歳以上(要証明)、障がい者手帳を持参の人は無料。



銀錯貼金環頭大刀
宮山古墳
姫路市教育委員会蔵

展示 4/26水 特集「重要文化財指定記念」
～6/19日 8階特集展示室

江戸幕府の御用測量を務めた町人天文学者、間重富(1756～1816)に関する資料群の一部が昨年、国の重文指定を受けたのを記念して開催。江戸時代の大坂で培われた高度な科学技術と天文知識がうかがえます。

大人600円
高校・大学生400円
中学生以下、大阪市在住の65歳以上(要証明)、障がい者手帳等を持参の人は無料。

はざま しげとみ



屈折式望遠鏡

問合 中央区大手前4-1-32 電話06・6946・5728

NPO法人まち・すまいづくり運営業務受託

ミュージアムショップ新入荷商品



ここどこクイズ

上町台地の写真...どこかわかるかな

ヒント 例年4月下旬満開のイペの花
お骨佛の寺として有名

クイズ正解者の中から抽選で2人に
全国百貨店共通商品券2000円分
をプレゼントします!



詳細10面

10面の必要事項①に「クイズ」と書いて、後ろに「クイズの答え」を明記しご応募ください。

例>①クイズ/クイズの答え



写真・解説文「中原文雄さん
(当NPO法人会員)」

前回解答 超願寺

天王寺区大道1丁目
14-1

竹本義太夫の墓があることで有名な本願寺派のお寺。
花の季節にちなんだ出題となりました。北側の四天王寺、南側の庚申堂も桜満開かも?

大槻能楽堂が1年間通して上演する自主公演「能の魅力を深めるシリーズ」の4月からは新しい「能と和歌」と題してスタートする。能と深い結びつきのある和歌を切り口に、多彩な曲を上演する。

わっているという。「昔は、歌が言葉を伝達する大きな役割を果たしていた。平易な会話体の言葉よりも、美しい和歌の言葉で表現することで深い意味が伝わることを務める。稀代の歌人で美男子とたたれた藤原実方の物語だ。

陸奥を旅していた西行法師が、実方の眠る塚に和歌を手向けていると、実方の霊が現れる。冠に竹を挿して舞った賀茂臨時祭の装束で水鏡

日にち	演目	主な出演者	お話
4月15日	「実方」	大槻文蔵	馬場あき子
5月27日	「隅田川」	野村四郎	中西進
6月24日	「芦刈」	観世喜正	山折哲雄
7月22日	「頼政」	梅若万三郎	村上湛
8月19日	「班女」	上野雄三	村瀬和子
9月23日	「三井寺」	浅見真州	高橋隆郎
10月29日	「安達原」	武富康之	大森亮尚
11月18日	「松山天狗」	梅若玄祥	大森亮尚
12月16日	「江口」	友枝昭世	天野文雄
1月27日	「松浦佐用姫」	赤松禎友	中西進
2月24日	「小塩」	観世清和	山折哲雄
3月24日	「忠度」	上田拓司	村井康彦

大槻能楽堂が1年間通して上演する自主公演「能の魅力を深めるシリーズ」の4月からは新しい「能と和歌」と題してスタートする。能と深い結びつきのある和歌を切り口に、多彩な曲を上演する。

わっているという。「昔は、歌が言葉を伝達する大きな役割を果たしていた。平易な会話体の言葉よりも、美しい和歌の言葉で表現することで深い意味が伝わることを務める。稀代の歌人で美男子とたたれた藤原実方の物語だ。

陸奥を旅していた西行法師が、実方の眠る塚に和歌を手向けていると、実方の霊が現れる。冠に竹を挿して舞った賀茂臨時祭の装束で水鏡

大槻能楽堂が1年間通して上演する自主公演「能の魅力を深めるシリーズ」の4月からは新しい「能と和歌」と題してスタートする。能と深い結びつきのある和歌を切り口に、多彩な曲を上演する。

わっているという。「昔は、歌が言葉を伝達する大きな役割を果たしていた。平易な会話体の言葉よりも、美しい和歌の言葉で表現することで深い意味が伝わることを務める。稀代の歌人で美男子とたたれた藤原実方の物語だ。

陸奥を旅していた西行法師が、実方の眠る塚に和歌を手向けていると、実方の霊が現れる。冠に竹を挿して舞った賀茂臨時祭の装束で水鏡

問合 中央区徳井町1-3-6 電話06・6943・9454

日曜日に区役所を臨時開庁

引越し等の手続きのために多くの方が区役所を利用される年度初めの日曜日に区役所を開庁し、転入・転出に関わる窓口業務を行います。

4/2日
9時～17時半

- 出生・婚姻などの戸籍の届出 ●転入・転出などの届出
●印鑑登録、戸籍謄抄本/住民票の写しなどの証明書の発行
●外国人の住居地変更の手続き ●小・中学校の就学手続き
●転入・転出など住民異動にともなう主な手続き
(国民健康保険の資格異動) など

- ・市税にかかる証明書発行
・自動車臨時運行許可事務
・転入届のうち転出地市区町村でマイナンバーカード(個人番号カード)等を利用して転出の届け出をした場合

- 住民票の届出などについて
窓口サービス課(住民登録)電話06・6774・9963
■戸籍の届出などについて: 窓口サービス課(戸籍)電話06・6774・9961
■国民健康保険の手続きについて: 窓口サービス課(保険年金)電話06・6774・9956

天王寺区まち★ふれあい情報

山本能楽堂

たにまち能

4月1日(土)

山本能楽堂は4月1日(土)、創立以来続く定期公演「たにまち能」を開催。能「盛久」を上演します。

源平の合戦後、とらわれの身となった平家の侍、盛久。処刑の前日、盛久は「観音経」を誦読して観音に祈りを捧げる。処刑が執行されるそのとき、振り下ろされた太刀は瞬間に折れ。運命と奇跡を前にした1人の人間の心の機微を描きます。シテは山本章弘。仕舞「風山」「采女キリ」「笹之段」を上演します。

午後1時開演。入場料は一般500円、学生300円。つづり割引券(3回分)1万5000円。

相談して
みては...

「腎臓病」クレアチニン値が下がり 人工透析を回避!

沈黙の臓器「腎臓」。ショックを受け、友人の紹介で来局されました。尿の異常やむくみ、疲労、早速、体質、症状をじっくり丁寧に向い、身体に合わせた漢方の服用を開始。やがてむくみが和らぎ、たん白尿も激減。4ヶ月後の検査でクレアチニン値は2.6に下がって人工透析も回避し、職場にも復帰できた喜びの報告をいただきました。

創業32年の実績と信頼
「糖尿病・腎臓病・肝臓病」を専門研究
漢方のやすらぎ薬局
大阪市浪速区敷津西2-3-12 地下鉄大国町駅下車西へ60m
0120-454593
TEL.06-6647-3878
相談受付/AM11時～PM6時(土曜日AM11時～PM5時)
日・祝休※来局の際はご予約下さい。





ペア5組10人



ペア5組10人



ペア3組6人



ペア5組10人



ペア5組10人



ペア5組10人



1冊



3冊



合計50個

国立文楽劇場
六代 豊竹呂太夫
襲名前夜祭
4月7日(金)
招待券 ペア5組



※3月30日必着

9面クイズ
(①に解答記入)
全国百貨店共通商品券
2000円分



見本

アンケートの必要事項①～⑨全てにお答えいただいた方の中から抽選。
必要事項をご記入の上、Eメール、はがき、ファクス、ホームページ
の応募フォームでご応募ください。4月15日必着(締切)。

- 必要事項
- ①プレゼント名 ②お名前 ③ご住所 ④年齢
 - ⑤どちらで『うえまち』を入手されましたか
 - ⑥面白かった記事と理由 ⑦気になった広告と理由
 - ⑧『うえまち』に対するご意見・ご希望・ご感想
 - ⑨梅雨時期のお薦めスポット or 子連れで行くお薦めレストラン

※いただいた情報に対し、当法人のご案内などを送らせていただく場合があります。

連絡先
NPO法人まち・すまいづくり『うえまち』編集局
〒543-0043 大阪市天王寺区勝山1-11-29
FAX 06・6779・7222
http://www.machi-sumai.com (専用フォーム)
Eメール present@machi-sumai.com

※当選者の発表は発送をもって代えさせていただきます



見本



見本

四天王寺宝物館
「浪花の彩」
1枚2人入館ハガキ
5枚

ハルカス300
展望台入場券
ペア10組20人

イベント

春の体験型スクール

参加無料・要申込

申込 「谷町キッズ楽団」検索 問合せ 谷町キッズ楽団事務局 電話06・6944・2588

図書館だより (詳細は各ホームページが直接お問い合わせください)

島之内図書館 4/22 午後1時半～3時 **子ども読書の日記念事業「春のこども会」**

内容 大きな絵本を読んだり、紙芝居、パネルシアターなど 出演 絵本の会島之内のみなさん

天王寺図書館 4/22 午後3時～3時45分 **子ども読書の日記念事業「ほちほちのおはなし会」**

定員 40人(当日先着順) 出演 天王寺おはなし「ほちほち」

阿倍野図書館 4/15 午前11時～11時45分 **子ども読書の日記念事業「大きなおきなのおたのしみ会」**

定員 60人(当日先着順) 内容 いつものおたのしみ会を拡大して楽しいプログラムをたくさん実施

子ども・子育てプラザ (詳細は各ホームページが直接お問い合わせください)

中央区 4/27 午前11時～11時半 **手遊び&読み聞かせ**

出演 えほんの会島之内 申込 不要

天王寺区 4/20 午前10時半～11時半 **こいのぼり制作**

申込 期間：4/1～15 先着：15組

阿倍野区 4/14 午前11時～11時半 **絵本の読み聞かせ**

講師 あべのおはなしボン! 定員 なし(当日自由参加)

スポーツセミナー

4/15 森ノ宮医療学園専門学校 スポーツセミナー

14時～16時50分

- ①スポーツ現場のケガと応急処置
- ②熱中症対策Q&A ～原因から対策まで～
- ③スポーツ現場で使えるパートナー ストレッチング

※当日は運動ができる服装(更衣室有り)

会場 森ノ宮医療学園専門学校 アネックス校舎

対象 部活動を頑張っている中高生、そんな選手をサポートしたいと思っているマネージャー、保護者など。

申込 ホームページの申し込みフォームもしくは、電話かEメールで申し込み。氏名(ふりがな)、電話番号、Eメールアドレスをお知らせください。

問合せ 東成区中本4-1-8 電話06・6976・6889 Eメール adm@morinomiya.ac.jp

参加無料
要申込
定員30人
申込先着順

天王寺動物園だより 天王寺区茶臼山町1-108 電話06・6771・8401
午前9時30分～午後5時※(入園は4時)
情報提供：天王寺動物公園事務所 ※5・9月の土日祝は午後6時まで。入園は5時まで

企画展「絶滅の危機にある動物たち・外来生物の脅威」

開催中 ～4/9 絶滅危惧動物、その生息環境、外来生物の現状についてパネルや剥製(はくせい)などの展示でわかりやすく紹介します。

●参加費無料(別途入園料必要) ●レクチャールーム(※最終入場は閉園時間の30分前)

■動物ゲームアプリ体験 ●期間中の土・日午前11時～午後4時
「動物ゲームアプリ」で、園内の動物についてクイズに答えながら学べます。

■ワークショップ「生物多様性(いのちのつながり)をかんがえよう!」
●4月2日(日)午後2時15分から ●レクチャールーム

動物園 大人500円 / 小・中学生200円 / 未就学児無料

入園料 障がい者手帳等を持参の人、大阪市内在住の65歳以上の人、大阪市内在住・在学の小・中学生(要証明書提示)は無料

ぎんのすず保育園では スーパーチルドレンを育成しています。

独自のカリキュラムで、だれもがスーパーチルドレンに育ちます。0才から英才教育を実施し、2才から総合的学習力強化のための能力開発プログラムがスタートします。楽しい保育園生活を送りながら、無理なくステップアップし、5才児で情操豊かで知力、体力共に優れたスーパーチルドレンに育てあげています。

平成29年度園児募集 受付中

子どもの可能性をのばす0歳児からの保育

★お受験対策も万全です!★ 募集対象：生後2カ月～5歳児

0歳～5歳児の知能をのばし 豊かな心を育てるプログラムが充実!

- GrapeSEED・インターナショナルコース
- ピグマリオン(最強の知力プログラム)
- 石井式漢字教育(文字の読み書き)
- 音楽指導(ピアノ・歌唱指導)
- 体育指導(コマスボートの専任指導)
- リトミック(声楽家 上野智子先生)
- ヒップホップダンス

GrapeSEED・インターナショナルコース	ピグマリオン指導	石井式漢字教育	音楽指導
英語圏の子どもが英語を習得するように、話せて読むプログラム。週4回のレッスンと復習を実施。	ベビーから数の概念を育て、算数・数学の基礎を作っています。スーパーチルドレンも続出!	ベビーから漢字のフラッシュカードからスタートし、本がスラスラ読めるプログラム。	専任音楽講師によるピアノ・歌唱・地域でNo.1を誇る合奏指導。

立腰教育 姿勢を整え、礼儀正しく。しつけ教育を根本に。

- スイミング 保育中に受講可
- ピアノ個人レッスン
- お受験のためのプレスクール
- サッカー
- インターナショナルスクール

各種習い事(希望者)

大阪教育大学付属天王寺小学校(2名)
追手門学院小学校(2名)
城星学園小学校(3名)
帝塚山学院小学校(2名)
洛南高等学校附属小学校(1名)
城南学園小学校(1名)

平成28年度合格速報(在籍20名)

ぎんのすず保育園 送迎可

06-4301-8700 〒545-0002 大阪市阿倍野区天王寺町南3-9-28
http://www.ginnosuzu.jp

JR「美芝園駅」より阪和線高架沿いに徒歩5分/近鉄南大阪線「河堀口駅」より徒歩3分

目からウロコの算数・数学講座⑦

読んで得する算数・数学のマル秘テクニック!

算数力がアップする遊びは?

▲ク、積み木：全部算数力につながる!

春休みは勉強だけじゃなく、遊びもいろいろやりたいですね。遊ぶだけで勉強になったらどんなに素晴らしいことでしょう! 実は遊ぶことで算数力につながる場合も多いのです。

トランプやUNOなどのカードゲームは、計算や確率の問題を確実に鍛えてくれます。相手の表情を読むという意味でも、問題文の意図を感じ取る嗅覚みたいなものを育ててくれます。また、お金を儲ける系のボードゲームもいですが、お金の計算、概算、確率などがすべて盛り込まれています。

図形的な感覚という意味では積み木やブロックなどの立体的な遊具が非常に有効です。色々な形を感覚で覚えることで、だんだんと図形に対する直観力が養われます。

スポーツやかくれんぼも素晴らしい遊びです。空間の把握力が強くなれば、図形問題の苦手意識は払しょくできるはずです。

楽しく遊んでいい春休みを過ごしましょう!

中学生 数学授業 小中高生 個別・グループ指導 新年度生徒募集中!

春休み無料体験授業 詳しくはHPもしくはお電話でお問い合わせください。

情報提供 KSP 理数学院 鍵本聡 かぎもとさとし
電話 (06) 4981-5292 http://ksproj.com
東成区東小橋3丁目1-15 NKBビル3F

上記内容を動画配信中 YouTube

めばえ国際学園

めばえ国際学園 検索
osaka@mebae.com

大阪本部教室 天王寺区上本町3丁目3-7
TEL (06) 6763-2201

奈良本部・東大阪・その他多数教室有

めばえの教育

- 総合教育部門 (GLOBAL KIDS)
- 知能開発部門 (BRAIN KIDS)
- 子ども英会話部門 (MEBAE KIDS)
- 野外教育活動部門 (元気っ子)
- 発達障がい部門 (いきいき教室)

知能開発部門 脳科学に基づいた幼児教室(塾)

2017年度生 募集

無料体験 随時受付中！お気軽にご相談ください

年齢・目的に合わせた内容で才能を伸ばす
 すくすく／のびのび／もじ・かず／図形・ちえ
 ワーキングメモリー／パズル大学／ピタゴラス ほか

キャンセル待ちのクラスもございます。お急ぎください！

総合教育部門

全日制インターナショナルスクール

2018年度生 1歳児 若干名 受入予定
4月より募集開始します
 他の年齢はお問い合わせください

ご見学可能

視力回復無料体験会開催

4/2日 大阪市立
阿倍野区民センター [スタジオ2] 14:00~20:00

約50分【ご予約優先】

尾崎翔くん (清風高校)

右 0.08
左 0.06
3ヶ月後
右 0.6
左 0.4
両目 0.7

一つでも当てはまったらご相談ください！

- ☑ 子供の視力が不安
- ☑ レーシックが怖い
- ☑ 子供にメガネをかけさせたくない
- ☑ 運転時に困る

アイメディカルでの視力回復法は、**超音波治療器ミオピア**をご自宅で、**1日10分、片目に当てるだけ**です。まずは、ミオピアがあなたに合うかどうか、体験会でお試しください。

特にお子様の視力低下は進行が早いので、早期対策がカギ！メガネとあきらめる前に、回復の見込みを無料体験でお試しください。

父(向山家)

右 0.4
左 0.5
1ヶ月後
右 1.2
左 0.8
両目 1.5

向山実来ちゃん(9)

右 0.4
左 0.4
1ヶ月後
右 0.8
左 1.5
両目 1.5

eye medical **TEL.0120-497-613**

アイメディカル新大阪 検索

淀川区東三国5-12-10 エンシンビル2F
 営業時間 火～土：11時～19時
 日・祝：17時まで 定休日：月曜日

4/6木
13時～16時
クレオ大阪中央
天王寺区上沙5-6-25

はなまつり

こども

入場無料

第1部 式典 おしゃか様お誕生会

●おしゃか様 誕生ビデオ
●灌仏(日茶かけ)
●第11回ほどけ様の絵コンクール表彰

お坊さんと一緒に **数珠作り** 体験コーナー

お土産も **あるよ！**

お芝居&第2部 お楽しみ会

●劇団カッパ座公演「裸の王様」
●劇団カッパ座のお姉さんと遊ぼう！
●お楽しみ抽選会

主催 大阪市仏教会・大阪市仏教青年会
大阪青少年教化協議会 <後援>読売新聞社・読売テレビ

お問い合わせ 大阪市仏教青年会 事務局 TEL **6763-3145**
<http://www.osaka-bukkyo.org/> (06)

できる子育てママへのワンポイント・アドバイス

特定行政書士
岩崎 正利

Q. 一人暮らしで認知症になったとき、介護サービスやお金の管理が心配です。

判断能力が十分あるうちに、頼みたい事、頼みたい相手を決め、その相手と公証人役場で「任意後見契約」を結び、公正証書をつくりましょう。将来、判断能力が低下したら、ご本人や家族、頼まれた相手(任意後見受任者)が家庭裁判所に申立てをします。家庭裁判所が調査などをし、「任意後見監督人」を選びます。

A. 任意後見人制度を利用されると安心です。

子ども達のワクワク・イキイキをクリエイト

子育て教育セミナー・各種イベント

お問合せ：06-7176-8813

NPO法人 育プロ

〒543-0021 大阪市天王寺区清水谷町17-6

消防署 通信

天王寺消防署からのお知らせ

行楽シーズン「火の用心」お忘れなく

●カセットコンロは、ガスボンベ本体に熱が加わらないように気をつけ、ボンベを覆うような、大きな鍋、鉄板を使うとボンベが加熱され、爆発の恐れがあり、大変危険です。

●炭を使用する場合は、一度に多量の着火剤を用いて火をつけない。そして、あらかじめ、水バケツなどの消火準備をし、燃えやすいものの近くなどでは行わず、使用した炭は、水につけるなど消し忘れがないかの点検を確実にすること。

場所によっては、火の使用そのものが禁止されているところもあります。使用の前にこの点の確認をお忘れないうちにお願いします。くれぐれも火の用心を忘れずに、楽しんでください。

詳細はホームページで 消防 大阪 検索

バトントワリング

マリ・バトン NEWS

春の入会キャンペーン

春からバトン!!

新年度はお子様新しい事を始めるグッドタイミング…ご家庭の教育方針に合う習い事を選んであげたいですね。

バトンは情操教育や運動能力の向上に適しています。ぜひこの機会に!!

..... 3・4・5月限定

体験レッスン 無料 (通常2700円)

入会特典 入学金 50%OFF

マリ・バトンスクール
天王寺区上本町9丁目4-5 (ロイヤルホスト東側)

TEL **6774-5066** maribaton.com
Facebookもチェック

2013年に行われた40周年記念リサイタルダイジェスト動画
 YouTube 動画リンク

連載企画 もし、我が子が不登校になったら? 第36回

相談事例⑭ 「不登校」再登校再不登校!

小学校6年生の美香(仮名)さんは、5年生の3学期ごろから執拗ないじめを受けたが、踏ん張りながら登校していたが、決定的な出来事があった。それは、6年生の9月中旬から不登校になりました。いじめの事実については私に話してくれましたので、両親にその内容を伝え、家庭での日常の対応についてカウンセリングし、学校の対応をお願いする方法も伝えました。

不登校が始まったころ、母親がどのように対応したのかは、この連載の読者の方から容易に想像がつくと思います。母親は何とか登校させようとして、美香さんは自分のことを分かってくれないと、二人のバトルは続いていました。しかし、いじめの事実を知った両親には、問題を抱えている我が子に共感し合わせる対応を理解していただいて、根気よく取り組んでいただき、同時に学校の担任とも連絡を密にされたことなどが功を奏して、美香さんは2ヶ月の不登校期間を経て再び登校し始めました。

再登校してくれた我が子を見て、両親は自らの言葉を我が子に合わせ、変えることのしんどさを、何度も「本当にしんどかった、くたくたに

再登校に踏み出せたとしても、子どもは学校でエネルギーを使い果たして帰宅します。このエネルギーを少しでも回復させることで、翌日の登校へと繋げるのです。まだ受けた心の傷も残っています。ですから、親は大変でしょうが、気を抜くことなく、再登校を実現できたこの対応をしつかりと継続してほしいのです。「無理をしなくていいよ!」そんな声をかけて逃げ道を作っておいてください。

再登校に踏み出せたとしても、子どもは学校でエネルギーを使い果たして帰宅します。このエネルギーを少しでも回復させることで、翌日の登校へと繋げるのです。まだ受けた心の傷も残っています。ですから、親は大変でしょうが、気を抜くことなく、再登校を実現できたこの対応をしつかりと継続してほしいのです。「無理をしなくていいよ!」そんな声をかけて逃げ道を作っておいてください。

代表理事
丹羽 豊

NPO 法人 **NIWA教育相談室** (相談料無料) ☎ **0120-113-764**

【本部相談室】〒543-0021 大阪市天王寺区東高津町9-23 <http://www.niwa-soudan.com>
 近鉄上本町駅より徒歩5分 / 地下鉄谷町九丁目駅より徒歩8分

NIWA教育相談室 検索

将来も安心。墓じまい・墓の引っ越しにも

永代供養付
屋内墓所海泉寺
納骨堂

4 段型

1 段型

今年春 完成予定 **ご予約受付中**

バリアフリー、エレベータ、空調設備など完備

「今宮戎神社西隣」「南海高野線今宮戎駅すぐ」「大国町・恵美須町4分」

海泉寺 浪速区 検索 納骨堂専用番号 **090-2707-4194**Sheraton
MIYAKO HOTEL
OSAKA

シェラトン都ホテル大阪

春爛漫 花見膳

日本料理うえまち

4月30日(日)まで

シェラトン都ホテル大阪3階日本料理うえまちでは、4月30日(日)まで春爛漫 花見膳をご用意しております。お造り、手提げ弁当、天ぷら、ちらし寿司、水菓子が付いてお一人様5000円。3月31日(金)までは桃の節句プランもご用意しております。コースは昼9000円～、夜1万3500円～、鑑御膳(お子様弁当)4000円。特典はアニバーサリーケーキ1ホールプレゼント、フリードリンクが付いています。

ご予約・お問い合わせ：日本料理 うえまち 電話06・6773・1253

■ワインセミナー(ランチ付)

- ・日時:4月26日(水)正午～
- ・会場:レストラン&ラウンジ e u (ゆう)
- ・定員:20人
- ・料金:一般7000円
会員6300円
- ・お申し込み／お問い合わせ
電話06・6773・1245

■フランス料理シェフセミナー(ランチ付)

- ・日時:6月7日(水)、8日(木)正午～
- ・会場:レストラン&ラウンジ e u (ゆう)
- ・講師: e u シェフ・刈谷哲之
- ・定員:各日15人
- ・料金:一般7000円 会員6300円
- ・お申し込み／お問い合わせ
電話06・6773・1245
4月8日(土)午前11時30分～予約受付

シェラトン都ホテル大阪 天王寺区上本町6-1-55、近鉄大阪上本町駅直結

福祉のお葬式

お一人お一人の為に送ります

エンディングライフサポート

☎ 0120・80・5787

経営法則にない運の秘密
成功は行動から始まる…勝ち馬に乗り天運をつかめ!

姓名のビジネス戦略
開運経営コンサル 堀井舜櫻

相談 改名 社名 方位 相性 事業相 経営人事

電話 06 **6696-5186** 大手前総研 検索

低学年から大学受験までの一貫教育：エフィーアイ

みんなが賢くなる、みんなで賢くなる

イロハスクール

考える力を鍛え、頭のよい子を育てる

体験受付 **06-6764-4599**

543-0011 大阪市天王寺区清水谷町17-6 <http://fei.bz>

ZENROSAL NEWS
2816Z179

お近くの**全労済**の共済ショップへ

行ってみよか

キャンペーン

2017年4月3日(月)～28日(金)

※共済ショップ梅田は4月1日(土)より開催

期間中、全労済のお店で保障相談すると、

**もれなく全労済グッズを
プレゼント!!**

まずはお気軽に、お近くの共済ショップまでお越しください。

共済ショップなんば

〒542-0076 大阪市中央区難波2丁目2-3 御堂筋グランドビル3階
地下鉄御堂筋線・千日前線・四つ橋線「なんば」駅24号出口すぐ
近鉄・阪神「大阪難波」駅地下鉄東改札口より徒歩約1分
JR「難波」駅より徒歩約7分 南海「なんば」駅より徒歩約9分TEL **06-6214-6688**営業時間 月曜日～金曜日 AM10:00～PM6:00
(定休日/土曜日・日曜日・祝日・12月30日～1月3日)

共済ショップ谷町

〒540-0012 大阪市中央区谷町2-3-4 サンシャイン大手前ビル1F
地下鉄谷町線・中央線「谷町四丁目」駅1-A出口より北へ徒歩1分
地下鉄谷町線「天満橋」駅3番出口より南へ徒歩6分
京阪線「天満橋」駅東改札口から徒歩9分TEL **06-6943-6336**営業時間 月曜日～金曜日 AM9:00～PM5:00
(定休日/土曜日・日曜日・祝日・12月30日～1月3日)

全労済の
住まいる共済

もしものときに

自分自身や住まいを守る

「安心」を備えませんか?

(新)火災共済・(新)自然災害共済

風水害等給付金付火災共済・自然災害共済・個人賠償責任共済

火災・落雷など

最高保障額
6,000万円

プラス15%の
臨時費用共済金を
お支払い(200万円限度)

風水害など

最高保障額
4,500万円

プラス15%の
臨時費用共済金を
お支払い(45万円限度)

地震など

最高保障額
1,800万円

さらに安心を
プラス!!

賠償責任が生じる「もしも」の事故に備えて!

個人賠償責任共済

※詳しくはお近くの全労済でご相談ください。

最高1億円を保障

※自然災害共済は、火災共済に追加してご加入いただく保障です。※上記保障額は、火災共済と自然災害共済(大型タイプ)600口に加入された場合の最高保障額です。加入内容に応じて、最高保障額は異なります。※こちらに記載されている内容は、共済商品の概要を説明したものです。ご契約の際は「リーフレット」「ご契約のてびき(契約概要・注意喚起情報)」を必ずご覧ください。

保障のことなら

全労済

全国労働者共済生活協同組合連合会

全労済は、営利を目的としない保障の生協として共済事業を営み、組合員の皆さまの安心とゆとりある暮らしをめざしています。出資金をお支払いいただいで組合員になれば、各種共済をご利用いただけます。

全労済大阪府本部
(全大阪労働者共済生活協同組合)

共済ショップ梅田

〒530-0017 大阪市北区角田町8-1
梅田阪急ビルオフィスタワー21階

●予約優先制(予約専用ダイヤル)

TEL **06-6311-5557**営業時間 月曜日～金曜日 AM10:00～PM7:00
土曜日 AM10:00～PM6:00
(定休日/日曜日・祝日・12月30日～1月3日)